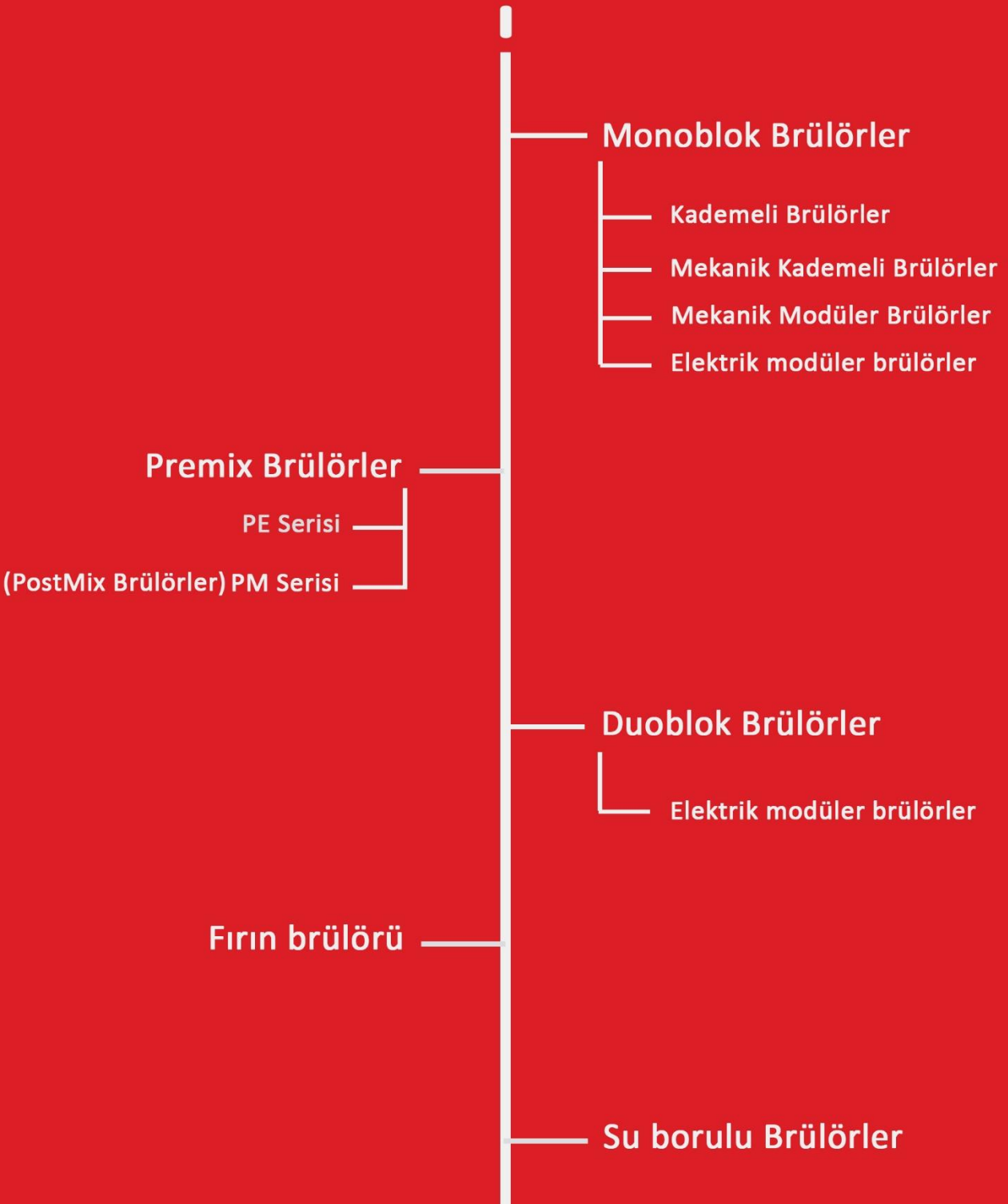


- raadman -
Burner



Ürün listesi

Son güncelleme
Şubat 2024



- raadman - Brülörler



PACKMAN Şirketi Şubat 1975'te kurulmuştur. Şirket, 1984 yılında Kızgın Su Kazanları, Buhar Kazanları, Havuz Bataryalı Tankları, Yumuşatıcılar ve Eşanjörler gibi Yüksek Basıncılı Kapların inşaatı konusunda faaliyetine başlamıştır.

ısıtma sektöründe kazan ve brülörler başta olmak üzere 40 yıllık tecrübenin ardından Ocak 2011'de raadman markasıyla brülör alanında faaliyetine başlamıştır. Şu anda bu şirketin brülörleri 100 ila 60000 kW güç aralığını kapsamaktadır. Çeşitli evsel ve endüstriyel uygulamalar için tek kademeli, iki kademeli, modüler ve Düşük NOx brülörleri (genellikle 80 mg/kWh'den düşük ve bireysel olarak 40 mg/kWh'den düşük) mevcuttur.

-Monoblok brülörler:

- 29 modelde kademeli brülörler
- 23 modelde mekanik kademeli
- 23 modelde mekanik modüler
- 55 modelde elektronik modüler brülörler

- Duoblok brülörler:

26 modelde elektronik modüler brülörler

- Premix brülör:

- 8 modelde PE Serisi
- 9 modelde PM Serisi

İran ulusal standartları ISIRI-7595 ve ISIRI-7594'e (Avrupa standartları BS-EN'ye eşdeğer) uygun olarak tasarlanmıştır 676, BS-TR 267)

- Hafif ve optimize edilmiş geometri.
- Brülör kafasının tüm parçaları için yüksek kaliteli, ısıya dayanıklı çelik malzeme alev koruyucu aksesuarların yanı sıra.
- dahili bileşenlere kolay erişim.
- Montaj, ayarlama ve bakım kolaylığı.
- Firetube, firebox, su borulu kazanlar vb. için uygundur.

R L G P B - M / M - 705 / L N - D B - S F - F G R

Isteğe bağlı: FGR*

Yanma başlığı tipi:
Boş: Normal alev
SF: Kısa Alev

DB: duoblok brülör

Boş: NOx sınıfı: II EN-676 'ya göre
LN: BS-EN 676'ya göre Sınıf III ile düşük NOx

Ultra Düşük Nox
PE: Premix Gaz Brülörü
PM: Postmix Gaz Brülörü

Yaklaşık kapasite x 10 kW

Operasyon:

Boş: iki veya bir kademeli

M: Doğal gaz, LPG: Elektronik Modüler
Hafif yağ: İki/Üç Kademeli

MC: doğal gaz, LPG: Mekanik modüler
Hafif yağ: iki/üç kademeli

MS: Doğal gaz, LPG: Mekanik Kademeli
Hafif yağ: iki/üç kademeli

M/M: Doğal gaz, LPG: Elektrik Modüler
Hafif yağ: Elektronik modüler

B: Brülör

Yakıt Türü

G: G= doğal gaz

GP: G= doğal gaz, P= Propan

LG: L= hafif yağ, G= doğal gaz

LGP: L= hafif yağ, G= doğal gaz, P= Propan

P: Premix ve Postmix Gaz Brülörü

Ürün Adı : raadman

*FGR: Baca Gazı Resirkülasyonu

• - raadman - Kademeli Gaz Brülörler

raadman'ın kademeli gaz brülörleri, iki/üç kademeli doğal gazda 160 kW ila 6200 kW arasındaki güç aralığını kapsar. Bu brülör kategorisi tüm mekanik bileşenleri, brülör kafasını, ateşleme cihazlarını, Shokouh /Honeywell TMG veya Siemens LFL gibi brülör kontrolörlerini, brülör aktüatörlerini, güç sistemi aksesuarlarını, havalandırma motorunu, fan çarkını, güvenlik cihazlarını ve hava basınç anahtarlarını içerir. Gaz hattında filtre, regülatör, ana ve emniyet valfleri, basınç göstergeleri, minimum basınç anahtarı, sızıntı testi basınç anahtarı ve 1,2 MW'ın üzerinde kapasiteye sahip brülörler için valf doğrulama sistemi bulunur (Tümü BS-EN 676'ya göre).



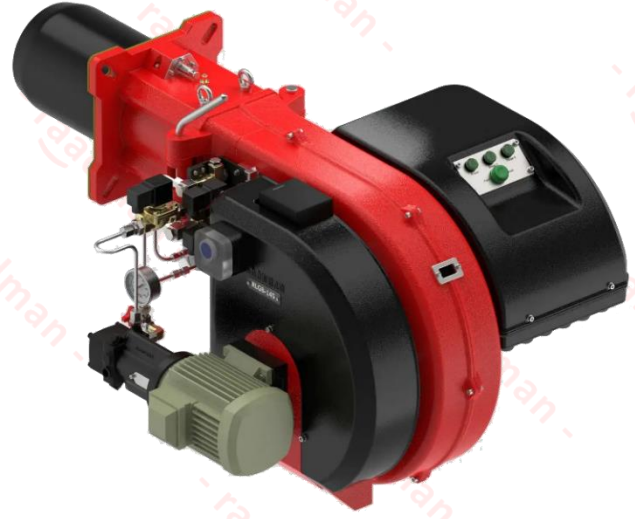
Kademeli Gaz Brülörler (RGB-Serisi)

No.	Brülör	Kapasite (kW)	Turndown oranı	CO (ppm)	NOx (mg/kWh)	NOx sınıfı
1	RGB-20	85-215	1 : 2	< 40	< 130	I
2	RGB-38	154-500	1 : 3	< 11	< 120	II
3	RGB-55	160-580	1 : 3	< 30	< 120	II
4	RGB-80	297-810	1 : 3	< 30	< 120	II
5	RGB-85/LN	250-900	1 : 3	< 20	< 80	III
6	RGB-110	350-1150	1 : 3	< 30	< 120	II
7	RGB-130/LN	350-1280	1 : 3	< 20	< 80	III
8	RGB-145	400-1480	1 : 4	< 30	< 120	II
9	RGB-175/LN	320-1800	1 : 5	< 20	< 80	III
10	RGB-185	470-1870	1 : 4	< 30	< 120	II
11	RGB-205	490-2250	1 : 4	< 30	< 120	II
12	RGB-255/LN	580-2400	1 : 4	< 20	< 80	III
13	RGB-305	600-3000	1 : 5	< 30	< 120	II
14	RGB-385	650-3800	1 : 5	< 30	< 120	II
15	RGB-405/LN	680-4100	1 : 6	< 20	< 80	III
16	RGB-505/LN	700-5100	1 : 7	< 20	< 80	III
17	RGB-605	850-6200	1 : 7	< 30	< 120	II

• - raadman - Kademeli Çift Yakıtlı Brülör

raadman'ın kademeli çift yakıtlı brülörleri, iki/üç kademeli doğal gaz ve hafif yakıtta 160 kW ile 6100 kW arasındaki güç aralığını kapsar.

Bu brülör kategorisi tüm mekanik bileşenleri, brülör kafasını, alev borusunu, güvenlik aksesuarlarını, ateşleme cihazlarını, alev tarayıcılarını, Shokouh/Honeywell TMG veya Siemens LFL gibi brülör kontrolörlerini, brülör aktüatörlerini, güç sistemi aksesuarlarını, havalandırma motorunu, fan çarkını, emniyet cihazları ve hava basınç anahtarları. Gaz hattında filtre, regülatör, ana ve emniyet valfleri, basınç göstergeleri, minimum basınç anahtarı, sızıntı testi basınç anahtarı ve 1,2 MW'ın üzerinde kapasiteye sahip brülörler için valf sızdırmazlık sistemi bulunur (Hepsi BS-EN 676'ye göre). Hafif yağ sistemi, yağ pompası için ayrı bir motor, basınç ayar valfli pompa, besleme hattında iki/üç ana solenoid valf ve bir emniyet solenoid valfi, besleme hattında basınç göstergesi, iki/üç kademeli çalışma için iki/üç nozul içerir (Tüm bunlar BS-EN 267'ye göre).



Kademeli Çift Yakıtlı Brülörler (RLGB-Serisi)

No.	Brülör	Kapasite (kW)	Turndown oranı	CO (ppm)	NOx (mg/kWh)	NOx sınıfı
18	RLGB-55	160-580	1 : 3	Gaz < 30 Yağ < 30	Gaz < 120 Yağ < 170	Gaz II Yağ II
19	RLGB-85	297-810	1 : 3	Gaz < 30 Yağ < 30	Gaz < 120 Yağ < 170	Gaz II Yağ II
20	RLGB-110	350-1100	1 : 3	Gaz < 30 Yağ < 30	Gaz < 120 Yağ < 170	Gaz II Yağ II
21	RLGB-145	400-1380	1 : 4	Gaz < 30 Yağ < 30	Gaz < 120 Yağ < 170	Gaz II Yağ II
22	RLGB-175/LN	320-1800	1 : 5	Gaz < 20 Yağ < 30	Gaz < 80 Yağ < 170	Gaz III Yağ II
23	RLGB-205/LN	450-2200	1 : 5	Gaz < 20 Yağ < 30	Gaz < 80 Yağ < 170	Gaz III Yağ II
24	RLGB-255	580-2400	1 : 4	Gaz < 30 Yağ < 30	Gaz < 120 Yağ < 170	Gaz II Yağ II
25	RLGB-305/LN	600-3000	1 : 5	Gaz < 20 Yağ < 30	Gaz < 80 Yağ < 170	Gaz III Yağ II
26	RLGB-385/LN	650-3500	1 : 5	Gaz < 20 Yağ < 30	Gaz < 80 Yağ < 170	Gaz III Yağ II
27	RLGB-405/LN	680-4100	1 : 6	Gaz < 20 Yağ < 30	Gaz < 80 Yağ < 170	Gaz III Yağ II
28	RLGB-505/LN	700-5100	1 : 7	Gaz < 20 Yağ < 30	Gaz < 80 Yağ < 170	Gaz III Yağ II
29	RLGB-605/LN	1000-6100	1 : 6	Gaz < 20 Yağ < 30	Gaz < 80 Yağ < 170	Gaz III Yağ II

• - raadman - Mekanik Kademeli Gaz Brülörler

raadman'ın mekanik kademeli gaz brülörleri 1000 ila 6200 kW güç aralığını kapsar. Bu brülörler kurulumu ve kurulumu kolay, yüksek kaliteli elektro-mekanik aksesuarlarla üretilmektedir.

Kam mekanizması ve kelebek vana sayesinde gaz tarafında "Kademe" işlemi yapmaktayız. Bu tip brülörlerde bir aktüatör, damper ve kelebek vanayı açarak istenilen kademelere ulaşır.

Bu brülör kategorisi tüm mekanik bileşenleri, brülör kafasını, kam mekanizmasını, ateşleme cihazlarını, Shokouh/Honeywell TMG veya Siemens LFL gibi brülör kontrolörlerini, brülör aktüatörünü, güç sistemi aksesuarlarını, havalandırma motorunu, fan çarkını, güvenlik cihazlarını ve hava basıncını içerir anahtarlar.

Gaz hattında filtre, regülatör, ana ve emniyet valfleri, basınç göstergeleri, minimum basınç anahtarı, sızıntı testi basınç anahtarı ve 1.2 MW'ın üzerinde kapasiteye sahip brülörler için valf doğrulama sistemi bulunur (Tümü BS-EN 676'ya göre).



Mekanik Kademeli Gaz Brülörleri (RGB-MS-Serisi)

No.	Brülör	Kapasite (kW)	Turndown oranı	CO (ppm)	NOx (mg/kWh)	NOx sınıfı
30	RGB-MS-85/LN	250-900	1 : 3	< 20	< 80	III
31	RGB-MS-110	350-1150	1 : 3	< 30	< 120	II
32	RGB-MS-130/LN	350-1280	1 : 3	< 20	< 80	III
33	RGB-MS-145	400-1480	1 : 4	< 30	< 120	II
34	RGB-MS-175/LN	320-1800	1 : 5	< 20	< 80	III
35	RGB-MS-185	470-1870	1 : 4	< 30	< 120	II
36	RGB-MS-205	490-2250	1 : 4	< 30	< 120	II
37	RGB-MS-255/LN	580-2400	1 : 4	< 20	< 80	III
38	RGB-MS-305	600-3000	1 : 5	< 30	< 120	II
39	RGB-MS-385	650-3800	1 : 5	< 30	< 120	II
40	RGB-MS-405/LN	680-4100	1 : 6	< 20	< 80	III
41	RGB-MS-505/LN	700-5100	1 : 7	< 20	< 80	III
42	RGB-MS-605	850-6200	1 : 7	< 30	< 120	II

•- raadman - Mekanik Kademeli Çift Yakıtlı Brülörler

raadman'ın mekanik kademeli çift yakıtlı brülörleri 1000 ila 6100 kW'lık bir güç aralığını kapsar. Bu brülörler kurulumu ve devreye alınması kolay, yüksek kaliteli elektromekanik aksesuarlarla üretilmektedir.

Kam mekanizması ve kelebek vana sayesinde gaz modunda "Kademeli" çalışmasına sahibiz. Bu tip brülörlerde bir aktüatör, damper ve kelebek vanayı açarak istenilen kademelere ulaşır.

Bu brülör kategorisi tüm mekanik bileşenleri, brülör kafasını, alev borusunu, kam mekanizmasını, güvenlik aksesuarlarını, ateşleme cihazlarını, alev tarayıcılarını, Shokouh /Honeywell TMG veya Siemens LFL gibi brülör kontrolörlerini, brülör aktüatörlerini, güç sistemi aksesuarlarını, havalandırma motorunu, fan çarkı, güvenlik cihazları, ve hava basınç anahtarları içerir.

Gaz hattında filtre, regülatör, ana ve emniyet valfleri, basınç göstergeleri, minimum basınç anahtarı, sızıntı testi basınç anahtarı ve kapasitesi 1,2 MW'in üzerinde olan brülörler için valf doğrulama sistemi bulunur (Tümü BS-EN 676'ya göre).

Hafif yağ sistemi, yağ pompası için ayrı motor, basınç ayar valfli pompa, besleme hattında iki ana solenoid valf ve bir emniyet solenoid valfi, besleme hattında manometre, iki kademeli çalışma için iki nozul içerir (Hepsi BS-EN 267'ye göre).



Mekanik Kademeli Çift Yakıtlı Brülörler (RLGB-MS-Serisi)

No.	Brülör	Kapasite (kW)	Turndown oranı	CO (ppm)	NOx (mg/kWh)	NOx sınıfı
43	RLGB-MS-110	350-1100	1 : 3	Gaz < 30 Yağ < 30	Gaz < 120 Yağ < 170	Gaz II Yağ II
44	RLGB-MS-145	400-1380	1 : 4	Gaz < 30 Yağ < 30	Gaz < 120 Yağ < 170	Gaz II Yağ II
45	RLGB-MS-175/LN	320-1800	1 : 5	Gaz < 20 Yağ < 30	Gaz < 80 Yağ < 170	Gaz III Yağ II
46	RLGB-MS-205/LN	450-2200	1 : 5	Gaz < 20 Yağ < 30	Gaz < 80 Yağ < 170	Gaz III Yağ II
47	RLGB-MS-255	580-2400	1 : 4	Gaz < 30 Yağ < 30	Gaz < 120 Yağ < 170	Gaz II Yağ II
48	RLGB-MS-305/LN	600-3000	1 : 5	Gaz < 20 Yağ < 30	Gaz < 80 Yağ < 170	Gaz III Yağ II
49	RLGB-MS-385/LN	650-3500	1 : 5	Gaz < 20 Yağ < 30	Gaz < 80 Yağ < 170	Gaz III Yağ II
50	RLGB-MS-405/LN	680-4100	1 : 6	Gaz < 20 Yağ < 30	Gaz < 80 Yağ < 170	Gaz III Yağ II
51	RLGB-MS-505/LN	700-5100	1 : 7	Gaz < 20 Yağ < 30	Gaz < 80 Yağ < 170	Gaz III Yağ II
52	RLGB-MS-605/LN	1000-6100	1 : 6	Gaz < 20 Yağ < 30	Gaz < 80 Yağ < 170	Gaz III Yağ II

• - raadman - Mekanik Modüler Gaz Brülörleri

raadman'ın mekanik modüler gaz brülörleri 1000 ila 6200 kW güç aralığını kapsar. Bu brülörler kurulumu ve devreye alınması kolay, yüksek kaliteli elektromekanik aksesuarlarla üretilmektedir.

bu brülörlerin çalışması, bir PID mantık regülatörü ve ilgili problemler takılarak gaz modunda "modüle edilir".

Bu brülör kategorisi tüm mekanik bileşenleri, brülör kafasını, kam mekanizmasını, ateşleme cihazlarını, Siemens LFL gibi brülör kontrolörlerini, brülör aktüatörünü, güç sistemi aksesuarlarını, havalandırma motorunu, fan çarkını, güvenlik cihazlarını ve hava basıncı anahtarlarını içerir.

Gaz hattında filtre, regülatör, ana ve emniyet valfleri, basınç göstergeleri, minimum basınç anahtarı, sızıntı testi basınç anahtarı ve kapasitesi 1,2 MW'ın üzerinde olan brülörler için valf doğrulama sistemi bulunur (Tümü BS-EN 676'ya göre).



Mekanik Modüler Gaz Brülörleri (RGB-MC-Serisi)

No.	Brülör	Kapasite (kW)	Turndown oranı	CO (ppm)	NOx (mg/kWh)	NOx sınıfı
53	RGB-MC-85/LN	250-900	1 : 3	< 20	< 80	III
54	RGB-MC-110	350-1150	1 : 3	< 30	< 120	II
55	RGB-MC-130/LN	350-1280	1 : 3	< 20	< 80	III
56	RGB-MC-145	400-1480	1 : 4	< 30	< 120	II
57	RGB-MC-175/LN	320-1800	1 : 5	< 20	< 80	III
58	RGB-MC-185	470-1870	1 : 4	< 30	< 120	II
59	RGB-MC-205	490-2250	1 : 4	< 30	< 120	II
60	RGB-MC-255/LN	580-2400	1 : 4	< 20	< 80	III
61	RGB-MC-305	600-3000	1 : 5	< 30	< 120	II
62	RGB-MC-385	650-3800	1 : 5	< 30	< 120	II
63	RGB-MC-405/LN	680-4100	1 : 6	< 20	< 80	III
64	RGB-MC-505/LN	700-5100	1 : 7	< 20	< 80	III
65	RGB-MC-605	850-6200	1 : 7	< 30	< 120	II

•- raadman - Mekanik Modüler Çift Yakıtlı Brülörler

raadman'ın mekanik modüler çift yakıtlı brülörleri 1000 ila 6100 kW güç aralığını kapsar. Bu brülörler kurulumu ve devreye alınması kolay, yüksek kaliteli elektromekanik aksesuarlarla üretilmektedir.

Bu brülörlerin çalışması, PID lojik regülatör ve ilgili problemler takılarak akaryakıt için "iki kademeli", gaz yakıt için ise "modülasyonlu" dur.

Bu brülör kategorisi tüm mekanik bileşenleri, brülör kafasını, kam mekanizmasını, ateşleme cihazlarını, Siemens LFL gibi brülör kontrolörlerini, brülör aktüatörünü, güç sistemi aksesuarlarını, havalandırma motorunu, fan çarkını, güvenlik cihazlarını ve hava basınç anahtarlarını içerir.

Gaz hattında filtre, regülatör, ana ve emniyet valfleri bulunur, Bu brülör kategorisi tüm mekanik bileşenleri, brülör kafasını, kam mekanizmasını, ateşleme cihazlarını

Siemens LFL gibi brülör kontrolörlerini, brülör aktüatörünü, güç sistemi aksesuarlarını, havalandırma motorunu, fan çarkını, güvenlik cihazlarını ve hava basınç anahtarlarını içerir.

Gaz hattında filtre, regülatör, ana vanalar, emniyet vanaları, basınç göstergeleri, minimum basınç şalteri, sızıntı testi basınç şalteri ve kapasitesi 1,2 MW'ın üzerinde olan brülörler için vana doğrulama sistemi bulunur (Tümü BS-EN 676'ya göre).

Hafif yağ sistemi, yağ pompası için ayrı motor, basınç ayar valfli pompa, besleme hattında iki ana solenoid valf ve bir emniyet solenoid valfi, besleme hattında manometre, iki kademeli çalışma için iki nozul içerir (Hepsi BS-EN 267'ye göre).



Mekanik Modüler Çift Yakıtlı Brülörler (RLGB-MC-Serisi)

No.	Brülör	Kapasite (kW)	Turndown oranı	CO (ppm)	NOx (mg/kWh)	NOx sınıfı
66	RLGB-MC-110	350-1100	1 : 3	Gaz < 30 Yağ < 30	Gaz < 120 Yağ < 170	Gaz II Yağ II
67	RLGB-MC-145	400-1380	1 : 4	Gaz < 30 Yağ < 30	Gaz < 120 Yağ < 170	Gaz II Yağ II
68	RLGB-MC-175/LN	320-1800	1 : 5	Gaz < 20 Yağ < 30	Gaz < 80 Yağ < 170	Gaz III Yağ II
69	RLGB-MC-205/LN	450-2200	1 : 5	Gaz < 20 Yağ < 30	Gaz < 80 Yağ < 170	Gaz III Yağ II
70	RLGB-MC-255	580-2400	1 : 4	Gaz < 30 Yağ < 30	Gaz < 120 Yağ < 170	Gaz II Yağ II
71	RLGB-MC-305/LN	600-3000	1 : 5	Gaz < 20 Yağ < 30	Gaz < 80 Yağ < 170	Gaz III Yağ II
72	RLGB-MC-385/LN	650-3500	1 : 5	Gaz < 20 Yağ < 30	Gaz < 80 Yağ < 170	Gaz III Yağ II
73	RLGB-MC-405/LN	680-4100	1 : 6	Gaz < 20 Yağ < 30	Gaz < 80 Yağ < 170	Gaz III Yağ II
74	RLGB-MC-505/LN	700-5100	1 : 7	Gaz < 20 Yağ < 30	Gaz < 80 Yağ < 170	Gaz III Yağ II
75	RLGB-MC-605/LN	1000-6100	1 : 6	Gaz < 20 Yağ < 30	Gaz < 80 Yağ < 170	Gaz III Yağ II

• - raadman - Elektrik modüler gaz brülörler

raadman'ın elektrikli modüler gaz brülörleri 160 ila 25.000 kW güç aralığını kapsar. Bu brülörler çok çeşitli evsel ve endüstriyel uygulamalar için tasarlanmıştır.

Brülörün mükemmel tasarımı ve yüksek kaliteli elektronik cihazlar, yakıt tüketimini ve emisyonları azaltmak için kazanın performansında daha da iyileşmeye yol açtı. Bu brülör kategorisi tüm mekanik bileşenleri, brülör kafasını, ateşleme cihazlarını, brülör kontrolörlerini, brülör aktüatörünü, güç sistemi aksesuarlarını, havalandırma motorunu, fan çarkını, güvenlik cihazlarını ve hava basınç anahtarlarını içerir.

Elektronik modüler brülör kontrolörü:

Autoflame (kazan/brülör paketlerinde kapasitesi 6,5 MW'tan az olan brülörler), Lamtec veya Siemens, üreticinin politikasına, pazar mevcudiyetine veya müşterinin siparişine bağlıdır. Gaz hattında filtre, regülatör, ana vanalar, emniyet vanaları, basınç göstergeleri, minimum ve sızıntı testi basınç anahtarları, kapasitesi 1,2 MW'ın üzerinde olan brülörler için vana doğrulama sistemi bulunur (Tümü BS-EN 676'ya göre).



Elektrik modüler gaz brülörler (RGB-M-Serisi)

No.	Brülör	Kapasite (kW)	Turndown oranı	CO (ppm)	NOx (mg/kWh)	NOx sınıfı
76	RGB-M-55	160-580	1 : 3	< 30	< 120	II
77	RGB-M-80	297-810	1 : 3	< 30	< 120	II
78	RGB-M-85/LN	250-900	1 : 3	< 20	< 80	III
79	RGB-M-110	350-1150	1 : 3	< 30	< 120	II
80	RGB-M-130/LN	350-1280	1 : 3	< 20	< 80	III
81	RGB-M-145	400-1480	1 : 4	< 30	< 120	II
82	RGB-M-175/LN	320-1800	1 : 5	< 20	< 80	III
83	RGB-M-185	470-1870	1 : 4	< 30	< 120	II
84	RGB-M-205	490-2250	1 : 4	< 30	< 120	II
85	RGB-M-255/LN	580-2400	1 : 4	< 20	< 80	III
86	RGB-M-305	600-3000	1 : 5	< 30	< 120	II
87	RGB-M-385	650-3800	1 : 5	< 30	< 120	II
88	RGB-M-405/LN	680-4100	1 : 6	< 20	< 80	III
89	RGB-M-505/LN	700-5100	1 : 7	< 20	< 80	III
90	RGB-M-605	850-6200	1 : 7	< 30	< 120	II
91	RGB-M-705-SF	1000-7000	1 : 7	< 30	< 120	II
92	RGB-M-705	1000-7000	1 : 7	< 30	< 120	II
93	RGB-M-805-SF	1000-8000	1 : 8	< 30	< 120	II
94	RGB-M-805	1000-8000	1 : 8	< 30	< 120	II
95	RGB-M-950	1000-9000	1 : 9	< 30	< 120	II
96	RGB-M-1050	1000-10500	1 : 10	< 30	< 120	II
97	RGB-M-1250*	1200-12000	1 : 10	< 30	< 120	II
98	RGB-M-1350*	1350-13500	1 : 10	< 30	< 120	II
99	RGB-M-1550*	1900-15000	1 : 8	< 20	< 80	II
100	RGB-M-1750*	2200-17000	1 : 8	< 20	< 80	II
101	RGB-M-2250*	2750-22000	1 : 8	< 30	< 120	II
102	RGB-M-2550*	3150-25000	1 : 8	< 30	< 120	II

*Brülör havalandırma motor yolvericisi (RMS Serisi) bu brülör tipiyle birlikte sipariş edilmelidir.

• - raadman - Elektrik modüler çift yakıtlı brülörler

raadman'ın modülyasyonlu çift yakıtlı brülörleri 160 ila 6100 kW güç aralığını kapsar. Bu brülörler çok çeşitli evsel ve endüstriyel uygulamalar için tasarlanmıştır.

Bu brülörler, tüm brülör çalışma süresi boyunca hava/gaz oranının tam kontrolünü sağlayan PID kontrol cihazının yanı sıra Dungs, Kromschroder ve Suntec gibi tanınmış Avrupalı şirketlerin ekipmanlarıyla donatılmıştır.

Bu brülör kategorisi tüm mekanik bileşenleri, brülör kafasını, ateşleme cihazlarını, alev tarayıcıyı, brülör aktuatörünü, güç sistemi aksesuarlarını, havalandırma motorunu, fan çarkını, güvenlik cihazlarını, ve hava basınç anahtarlarını içerir.

Elektronik modüler brülör kontrolörü:

AutoFlame (kazan/brülör paketlerinde kapasitesi 6 MW'tan az olan brülörler), Lamtec veya Siemens, üreticinin politikasına, pazarın bulunabilirliğine veya müşterinin siparişine bağlıdır.

Gaz hattı, 1,2 MW'ın üzerinde kapasiteye sahip brülörler için filtre, regülatör, ana ve emniyet valfleri, basınç göstergeleri, minimum ve sızıntı testi basınç anahtarlarını içerir (Tümü BS-EN 676'ya göre).

Hafif yağ sistemi, yağ pompası için ayrı motor, basınç ayar valfli pompa, besleme hattında iki ana solenoid valf ve bir emniyet solenoid valfi, besleme hattında manometre, iki kademeli çalışma için iki nozul içerir (Hepsi BS-EN 267'ye göre).



Elektrik modüler çift yakıtlı brülörler (RLGB-M-Serisi)

N.O	Brülör	Kapasite (kW)	Turndown oranı	CO (ppm)	NOx (mg/kWh)	NOx sınıfı
103	RLGB-M-55	160-580	1 : 3	Gaz < 30 Yağ < 30	Gaz < 120 Yağ < 170	Gaz II Yağ II
104	RLGB-M-85	297-810	1 : 3	Gaz < 30 Yağ < 30	Gaz < 120 Yağ < 170	Gaz II Yağ II
105	RLGB-M-110	350-1100	1 : 3	Gaz < 30 Yağ < 30	Gaz < 120 Yağ < 170	Gaz II Yağ II
106	RLGB-M-145	400-1380	1 : 4	Gaz < 30 Yağ < 30	Gaz < 120 Yağ < 170	Gaz II Yağ II
107	RLGB-M-175/LN	320-1800	1 : 5	Gaz < 20 Yağ < 30	Gaz < 80 Yağ < 170	Gaz III Yağ II
108	RLGB-M-205/LN	450-2200	1 : 5	Gaz < 20 Yağ < 30	Gaz < 80 Yağ < 170	Gaz III Yağ II
109	RLGB-M-255	580-2400	1 : 4	Gaz < 30 Yağ < 30	Gaz < 120 Yağ < 170	Gaz II Yağ II
110	RLGB-M-305/LN	600-3000	1 : 5	Gaz < 20 Yağ < 30	Gaz < 80 Yağ < 170	Gaz III Yağ II
111	RLGB-M-385/LN	650-3500	1 : 5	Gaz < 20 Yağ < 30	Gaz < 80 Yağ < 170	Gaz III Yağ II
112	RLGB-M-405/LN	680-4100	1 : 6	Gaz < 20 Yağ < 30	Gaz < 80 Yağ < 170	Gaz III Yağ II
113	RLGB-M-505/LN	700-5100	1 : 7	Gaz < 20 Yağ < 30	Gaz < 80 Yağ < 170	Gaz III Yağ II
114	RLGB-M-605/LN	1000-6100	1 : 6	Gaz < 20 Yağ < 30	Gaz < 80 Yağ < 170	Gaz III Yağ II

• - raadman - Elektrik modüler çift yakıtlı brülörler

RLGB-M/M Serisi veya raadman'ın modülasyonlu çift yakıtlı brülörleri 650 ila 25000 kW güç aralığını kapsar. Bu brülörler çok çeşitli evsel ve endüstriyel uygulamalar için tasarlanmıştır. Hem gaz hem de hafif yakıt için modüler çalışma özelliğine sahiptirler. Bu brülör kategorisi tüm mekanik bileşenleri, brülör kafasını, ateşlemeyi içerir. cihazları, alev tarayıcı, brülör aktüatörü, güç sistemi aksesuarları, havalandırma motoru, fan çarkı, emniyet cihazları ve hava basınç anahtarları.

Elektronik modüler brülör kontrolörü:

AutoFlame (kazan/brülör paketlerinde kapasitesi 6.5 MW'tan az olan brülörler), Lamtec veya Siemens, üreticinin politikasına, pazar mevcudiyetine veya müşterinin siparişine bağlıdır.

Gaz hattında filtre, regülatör, ana ve emniyet valfleri, basınç göstergeleri, minimum ve sızıntı testi basınç anahtarları bulunur (Tümü BS-EN 676'ya göre).

Hafif yağ sistemi, yağ pompası için ayrı motor, basınç ayar valfli pompa, besleme hattında selenoid vanalar, besleme ve dönüş hattında manometreden oluşmaktadır. atomizörler, brülör tabancası, filtre, ve gerekli tüm güvenlik cihazları (Tümü BS-EN 267'ye göre).



Elektrik modüler çift yakıtlı brülörler (RLGB-M/M-Serisi)

No.	Brülör	Kapasite (kW)	Turndown oranı	CO (ppm)	NOx (mg/kWh)	NOx sınıfı
115	RLGB-M/M-385/LN	650-3500	1 : 5	Gaz < 20 Yağ < 30	Gaz < 80 Yağ < 170	Gaz III Yağ II
116	RLGB-M/M-405/LN	680-4100	1 : 6	Gaz < 20 Yağ < 30	Gaz < 80 Yağ < 170	Gaz III Yağ II
117	RLGB-M/M-505/LN	700-5100	1 : 7	Gaz < 20 Yağ < 30	Gaz < 80 Yağ < 170	Gaz III Yağ II
118	RLGB-M/M-605/LN	1000-6100	1 : 6	Gaz < 20 Yağ < 30	Gaz < 80 Yağ < 170	Gaz III Yağ II
119	RLGB-M/M-705-SF	1000-7000	1 : 7	Gaz < 30 Yağ < 30	Gaz < 120 Yağ < 170	Gaz II Yağ II
120	RLGB-M/M-705	1000-7000	1 : 7	Gaz < 30 Yağ < 30	Gaz < 120 Yağ < 170	Gaz II Yağ II
121	RLGB-M/M-805-SF	1000-8000	1 : 8	Gaz < 30 Yağ < 30	Gaz < 120 Yağ < 170	Gaz II Yağ II
122	RLGB-M/M-805	1000-8000	1 : 8	Gaz < 30 Yağ < 30	Gaz < 120 Yağ < 170	Gaz II Yağ II
123	RLGB-M/M-950	1000-9000	1 : 9	Gaz < 30 Yağ < 30	Gaz < 120 Yağ < 170	Gaz II Yağ II
124	RLGB-M/M-1050	1000-10500	1 : 10	Gaz < 30 Yağ < 30	Gaz < 120 Yağ < 170	Gaz II Yağ II
125	RLGB-M/M-1250*	1200-12000	1 : 10	Gaz < 30 Yağ < 30	Gaz < 120 Yağ < 170	Gaz II Yağ II
126	RLGB-M/M-1350*	1350-13500	1 : 10	Gaz < 30 Yağ < 30	Gaz < 120 Yağ < 170	Gaz II Yağ II
127	RLGB-M/M-1550*	1900-15000	1 : 8	Gaz < 20 Yağ < 30	Gaz < 80 Yağ < 170	Gaz II Yağ II
128	RLGB-M/M-1750*	2200-17000	1 : 8	Gaz < 20 Yağ < 30	Gaz < 80 Yağ < 170	Gaz II Yağ II
129	RLGB-M/M-2250*	2750-22000	1 : 8	Gaz < 30 Yağ < 30	Gaz < 120 Yağ < 170	Gaz II Yağ II
130	RLGB-M/M-2550*	3150-25000	1 : 8	Gaz < 30 Yağ < 30	Gaz < 120 Yağ < 170	Gaz II Yağ II

*Brülör havalandırma motor yolvericisi (RMS Serisi) bu brülör tipiyle birlikte sipariş edilmelidir.

• - raadman - Postmix Brülörler

raadman'ın postmix brülörleri 500 ila 4000 kW'lık bir güç aralığını kapsamaktadır.

Postmix brülörlerde (PM serisi), brülör kafasından önce hava ve gaz tamamen karışır. Daha sonra karışım, yüksek sıcaklığa dayanıklı paslanmaz çelik, seramik ve fiber metal Yanma başlığından geçer.

Bu tip brülörlerde karıştırma başlığı, kademeli mekanizması ve hareketli kanat kullanılarak yakıt ve havanın tamamen karıştırılması için yenilikçi bir şekilde tasarlanmıştır.

Yakıt ve hava, bağımsız yollardan enjekte edilir ve akışta girdap ve türbülans oluşması nedeniyle iki sıra dönen kanat aracılığıyla karıştırılır.

Elektronik modüler brülör kontrolörü:

AutoFlame (kazan/brülör paketlerinde), Lamtec veya Siemens, üreticinin politikasına, pazar bulunabilirliğine veya müşterinin siparişine bağlıdır.

Gaz hattında filtre, regülatör, ana ve emniyet valfleri, basınç göstergeleri, minimum ve sızıntı testi basınç anahtarları bulunur (Tümü BS-EN 676'ya göre).



Postmix Brülörler (RPB-M-X/PM-Serisi)

No.	Brülör	Kapasite (kW)	Turndown oranı	CO (ppm)	NOx (mg/kWh)	NOx sınıfı
131	RPB-M-50/PM	125-500	1 : 4	< 2	< 40	Ultra Düşük NOx
132	RPB-M-80/PM	200-800	1 : 4	< 2	< 40	Ultra Düşük NOx
133	RPB-M-125/PM	300-1200	1 : 4	< 2	< 40	Ultra Düşük NOx
134	RPB-M-150/PM	380-1500	1 : 4	< 2	< 40	Ultra Düşük NOx
135	RPB-M-175/PM	430-1700	1 : 4	< 2	< 40	Ultra Düşük NOx
136	RPB-M-200/PM	500-2000	1 : 4	< 2	< 40	Ultra Düşük NOx
137	RPB-M-265/PM	650-2600	1 : 4	< 2	< 40	Ultra Düşük NOx
138	RPB-M-300/PM	750-3000	1 : 4	< 2	< 40	Ultra Düşük NOx
139	RPB-M-400/PM	1000-4000	1 : 4	< 2	< 40	Ultra Düşük NOx

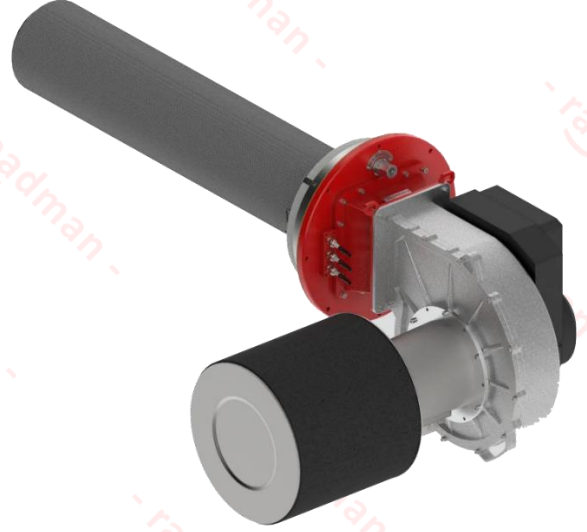
• - raadman - Premix Brülörler

raadman'ın Premix brülörleri 500 ila 4000 kW'lık bir güç aralığını kapsar.

Premix Brülörlerde (PE serisi), brülör kafasından önce hava ve gaz tamamen karışır. Daha sonra karışım, yüksek sıcaklığa dayanıklı paslanmaz çelik, seramik ve fiber metal Yanma başlığından geçer.

PE Serisi raadman brülörleri, yüksek performans, düşük ses emisyonu ve optimize edilmiş hız değişimini garanti eden bir santrifüj fan ve fırçasız bir elektromotorla donatılmıştır. Motor hızı değişimi gaz dağıtımının düzenlenmesini kontrol eder. Premix brülör gaz hattı, fan basıncı geri bildirim ile gaz girişini düzenleyen pnömatik Oranlama multibloc gaz vanasından oluşur.

Standart karıştırma venturileri sayesinde gaz ve yanma havası fan çarkından önce tamamen karışır. PWM darbesini kullanarak ve bunun sonucunda üfleyicinin dönüşünü kontrol ederek karışım yanma odasına aktarılır. Son olarak iyi bir kıvılcım, minimum emisyonla önceden karıştırılmış bir alevle sonuçlanır.



Premix Brülörler (RPB-M-X/PE-Serisi)

No.	Brülör	Kapasite (kW)	Turndown oranı	CO (ppm)	NOx (mg/kWh)	NOx sınıfı
140	RPB-M-50/PE	125-500	1 : 4	< 2	< 40	Ultra Düşük NOx
141	RPB-M-80/PE	200-800	1 : 4	< 2	< 40	Ultra Düşük NOx
142	RPB-M-125/PE	300-1200	1 : 4	< 2	< 40	Ultra Düşük NOx
143	RPB-M-150/PE	380-1500	1 : 4	< 2	< 40	Ultra Düşük NOx
144	RPB-M-175/PE	430-1700	1 : 4	< 2	< 40	Ultra Düşük NOx
145	RPB-M-200/PE	500-2000	1 : 4	< 2	< 40	Ultra Düşük NOx
146	RPB-M-300/PE	750-3000	1 : 4	< 2	< 40	Ultra Düşük NOx
147	RPB-M-400/PE	1000-4000	1 : 4	< 2	< 40	Ultra Düşük NOx

• - raadman - Elektrik modüler gaz brülörler

raadman'ın duoblok gaz brülörleri 7000 ila 32000 kW güç aralığını kapsar. Bu brülörler çok çeşitli evsel ve endüstriyel uygulamalar için tasarlanmıştır.

DB-Serisi brülörler, hava damper servo motorunu ve yakıt servo motorlarının yanı sıra yanma kafasını ayarlamak için servo motoru kontrol eden elektronik bir mikroişlemci yönetim paneliyle donatılmıştır. Elektronik modülasyon kullanılarak, ayrılmış ve bağımsız servo motorların ve can-bus ile bağlanan yazılımın hassas kontrolü sayesinde histerezis önlenir. DB Serisi raadman modüler brülörlerde en popüler markalar olan AutoFlame, Lamtec, ETAMATIC / CMS yanma yöneticileri veya Siemens LMV51/52 sıklıkla kullanılmaktadır. Bu kontrol sistemi elektronik kontrol sistemi ile yakıt/hava oranını kontrol edebilmektedir. Yanma havası fanı için değişken hızlı tahrik kontrolü eklemek üzere ek bir modül seçeneği ile hava ve yakıt tahriklerini modüle etmek için en fazla beş motorlu aktüatör atanabilir.

Gaz hattında filtre, regülatör, ana ve emniyet valfleri, basınç göstergeleri, minimum ve sızıntı testi basınç anahtarları bulunur (Tümü BS-EN 676'ya göre).



Elektrik modüler gaz brülörler (RGB-M-X-DB-Serisi)

No.	Brülör	Kapasite (kW)	Turndown oranı	CO (ppm)	NOx (mg/kWh)	NOx sınıfı
148	RGB-M-705-DB-SF	1000-7000	1 : 7	< 30	< 120	II
149	RGB-M-705-DB	1000-7000	1 : 7	< 30	< 120	II
150	RGB-M-805-DB-SF	1000-8000	1 : 8	< 30	< 120	II
151	RGB-M-805-DB	1000-8000	1 : 8	< 30	< 120	II
152	RGB-M-950-DB	1000-9000	1 : 9	< 30	< 120	II
153	RGB-M-1050-DB	1000-10500	1 : 10	< 30	< 120	II
154	RGB-M-1250-DB*	1200-12000	1 : 10	< 30	< 120	II
155	RGB-M-1350-DB*	1350-13500	1 : 10	< 30	< 120	II
156	RGB-M-1550-DB*	1900-15000	1 : 8	< 20	< 80	II
157	RGB-M-1750-DB*	2200-17000	1 : 8	< 20	< 80	II
158	RGB-M-2250-DB*	2750-22000	1 : 8	< 30	< 120	II
159	RGB-M-2550-DB*	3150-25000	1 : 8	< 30	< 120	II
160	RGB-M-3250-DB*	4000-32000	1 : 8	< 30	< 120	II

*Brülör havalandırma motor yolvericisi (RMS Serisi) bu brülör tipiyle birlikte sipariş edilmelidir.

• - raadman - Elektrik modüler çift yakıtlı brülörler

Elektronik tam modülasyonlu brülörler, maksimum kapasiteden minimum kapasiteye kadar güç aralıkları boyunca güvenli bir şekilde çalışacak şekilde tasarlanmıştır. DB Serisi brülörlerde en yaygın turndown oranları 1:8'den 1:10'a kadardır. Brülör döngüsünü azaltmak ve kazanda tutarlı bir sıcaklık veya basınç sağlamak için yüksek kısma kullanılır. Kazanın tutarlı bir sıcaklık veya basınç gerektiren endüstriyel bir proseste kullanılması durumunda bu çok önemlidir.

Bu brülör kategorisi tüm mekanik bileşenleri, brülör kafasını, ateşlemeyi içerir. cihazları, alev tarayıcısı, brülör aktüatörü, güç sistemi aksesuarları, emniyet cihazları ve hava basınç anahtarları.

Elektronik modüler brülör kontrolörü:

AutoFlame, Lamtec veya Siemens kullanmak, üreticinin politikasına, pazardaki bulunabilirliğine ve uygunluğuna ve ayrıca müşterilerle yapılan görüşmelere bağlıdır.

Gaz hattında filtre, regülatör, ana ve emniyet valfleri, basınç göstergeleri, minimum ve sızıntı testi basınç anahtarları bulunur (Tümü BS-EN 676'ya göre).

Akaryakıt sistemi, yağ pompası için ayrı motor, basınç ayar valfli pompa, besleme hattında selenoid vanalar, besleme ve dönüş hattında manometreler, atomizörler, brülör tabancası, süzgeç ve gerekli tüm emniyet cihazlarını içerir (Tamamı BS-EN 267'ye göre).



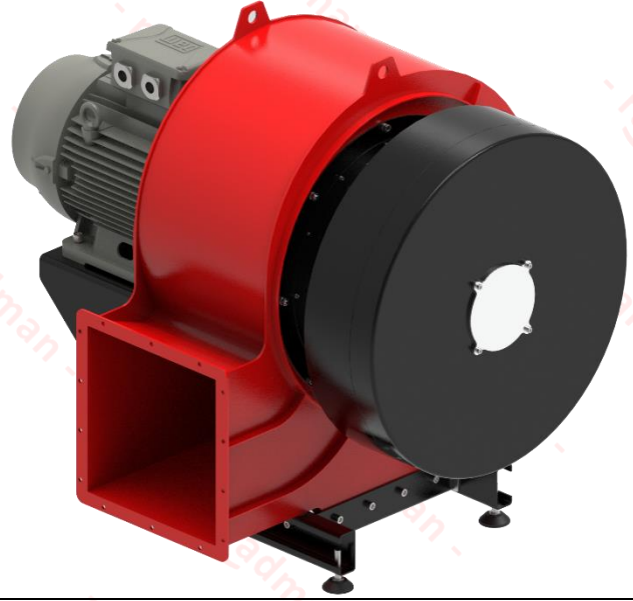
Elektrik modüler çift yakıtlı brülörler (RLGB-M/M-X-DB-Serisi)

No.	Brülör	Kapasite (kW)	Turndown oranı	CO (ppm)	NOx (mg/kWh)	NOx sınıfı
161	RLGB-M/M-705-DB-SF	1000-7000	1 : 7	Gaz < 30 Yağ < 30	Gaz < 120 Yağ < 170	Gaz II Yağ II
162	RLGB-M/M-705-DB	1000-7000	1 : 7	Gaz < 30 Yağ < 30	Gaz < 120 Yağ < 170	Gaz II Yağ II
163	RLGB-M/M-805-DB-SF	1000-8000	1 : 8	Gaz < 30 Yağ < 30	Gaz < 120 Yağ < 170	Gaz II Yağ II
164	RLGB-M/M-805-DB	1000-8000	1 : 8	Gaz < 30 Yağ < 30	Gaz < 120 Yağ < 170	Gaz II Yağ II
165	RLGB-M/M-950-DB	1000-9000	1 : 9	Gaz < 30 Yağ < 30	Gaz < 120 Yağ < 170	Gaz II Yağ II
166	RLGB-M/M-1050-DB	1000-10500	1 : 10	Gaz < 30 Yağ < 30	Gaz < 120 Yağ < 170	Gaz II Yağ II
167	RLGB-M/M-1250-DB*	1200-12000	1 : 10	Gaz < 30 Yağ < 30	Gaz < 120 Yağ < 170	Gaz II Yağ II
168	RLGB-M/M-1350-DB*	1350-13500	1 : 10	Gaz < 30 Yağ < 30	Gaz < 120 Yağ < 170	Gaz II Yağ II
169	RLGB-M/M-1550-DB*	1900-15000	1 : 8	Gaz < 20 Yağ < 30	Gaz < 80 Yağ < 170	Gaz II Yağ II
170	RLGB-M/M-1750-DB*	2200-17000	1 : 8	Gaz < 20 Yağ < 30	Gaz < 80 Yağ < 170	Gaz II Yağ II
171	RLGB-M/M-2250-DB*	2750-22000	1 : 8	Gaz < 30 Yağ < 30	Gaz < 120 Yağ < 170	Gaz II Yağ II
172	RLGB-M/M-2550-DB*	3150-25000	1 : 8	Gaz < 30 Yağ < 30	Gaz < 120 Yağ < 170	Gaz II Yağ II

*Brülör havalandırma motor yolvericisi (RMS Serisi) bu brülör tipiyle birlikte sipariş edilmelidir.

• - raadman - Brülör Havalandırma Sistemi

Eksiksiz bir endüstriyel yanma sistemi elde etmek için raadman brülör, santrifüjlü hava fanları gibi DB Serisi yanma kafalarıyla eşleşecek çeşitli bileşenler sunabilmektedir. Fanlar uygulamanın gerektirdiği uygun teknik özelliklerle yanma başlığına hava akışını addüksiyon kanalı üzerinden sağlar. Güvenli bir çalışma ile gerekli brülör çıkışı garanti etmek için, fandan işlenen teslim edilen hava, yakıtla doğru orantılıdır.



Brülör Havalandırma Sistemi (BVS-Serisi)

No.	Modeli	Brülör güç oranı (kW)	hava akış hızı (m3/saat)	Hava basınç düşüşü (mbar)	Gerçek güç tüketimi (Kw)	Piyasada mevcut motor (Kw)
173	BVS-800/55/22	7000	8000	55	18	22
174	BVS-800/60/22	7000	8000	60	19	22
175	BVS-920/55/22	8000	9200	55	19	22
176	BVS-920/60/22	8000	9200	60	19	22
177	BVS-1030/60/30*	9000	10300	60	28	30
178	BVS-1200/65/30*	10500	12000	65	28	30
179	BVS-1380/65/37*	12000	13800	65	33	37
180	BVS-1550/70/45*	13500	15500	70	40	45
181	BVS-1720/60/45*	15000	17200	60	41	45
182	BVS-1940/75/55*	17000	19400	75	51	55
183	BVS-2580/65/75*	22000	25800	65	70	75
184	BVS-2900/65/75*	25000	29000	65	74.3	75
185	BVS-3700/90/132*	32000	37000	90	130.3	132

* havalandırma motor yolvericisi (RMS Serisi) bu brülör havalandırma sistemiyle birlikte sipariş edilmelidir.

• - raadman - Brülörün havalandırma Motor yolvericisi

Havalandırma motoru kapasitesi 30kW ve üzeri olan brülörlerde, güç devresinin veya yüksek voltajın kontrol cihazları üzerinde oluşturduğu elektriksel gürültünün yıkıcı etkileri nedeniyle güç devresi ve kontrol devresinin ayrı ayrı kurulması gerekmektedir. Bu nedenle, güç devresinin gömülü olduğu Raadman motor yolvericisi (RMS) tanıtılmıştır. En yaygın havalandırma motoru yolvericileri, VSD (Değişken Hız Sürücüsü) olarak da adlandırılan yıldız-üçgen ve frekans dönüştürücüdür.



Brülörün havalandırma Motor yolvericisi (RMS-Serisi)

No.	Modeli	Motor gücü (kW)	Yolverici Yöntemi	Pano boyutları
186	RMS-22-SD-I	22	Yıldız-Üçgen	I
187	RMS-30-SD-I	30	Yıldız-Üçgen	I
188	RMS-37-SD-I	37	Yıldız-Üçgen	I
189	RMS-45-SD-I	45	Yıldız-Üçgen	I
190	RMS-55-SD-I	55	Yıldız-Üçgen	I
191	RMS-75-SD-I	75	Yıldız-Üçgen	I
192	RMS-22-VSD-I	22	Değişken Hız Sürücüsü	I
193	RMS-30-VSD-II	30	Değişken Hız Sürücüsü	II
194	RMS-37-VSD-II	37	Değişken Hız Sürücüsü	II
195	RMS-45-VSD-II	45	Değişken Hız Sürücüsü	II
196	RMS-55-VSD-II	55	Değişken Hız Sürücüsü	II
197	RMS-75-VSD-II	75	Değişken Hız Sürücüsü	II
198	RMS-90-VSD-II	90	Değişken Hız Sürücüsü	II
199	RMS-110-VSD-III	110	Değişken Hız Sürücüsü	III
200	RMS-132-VSD-III	132	Değişken Hız Sürücüsü	III



Not

A series of horizontal dotted lines for writing.



Not

A series of horizontal dotted lines for writing.



- GELECEĐE GÜLÜMSE -

www.raadmanburner.com