



## Газовая горелка RGB-MC-85/LN с механической модуляцией и низким уровнем выбросов NOx

### Технические данные

- Горелка с механической модуляцией мощностью от 250 до 900 кВт на газе (25-90 Нм³/ч для газа G20), степень регулирования мощности 1:3 и соответствующая классу III по содержанию NOx.
- Совместимость со всеми типами камер сгорания в соответствии со стандартами EN-303 или BS-EN 12953.
- Подходит для использования в жаротрубных, водогрейных, водотрубных котлах и т.д.
- Горелка включает в себя: Механические компоненты, голову горелки с низким уровнем выбросов NOx, предназначенную для снижения выбросов, пламенную трубу, вентилятор, панель управления, устройства для розжига, клапаны и все необходимые устройства безопасности для газовой рампы.
- Автомат горения: SIEMENS LFL. Автомат горения включает в себя: Главный автомат горения (Регулятор ПИД), модуль управления нагрузкой и сервопривод.
- Газовая рампа включает в себя: Фильтр, регулятор, главный клапан и предохранительный клапан, манометры, реле мин. давления, реле макс. давления, реле проверки герметичности, блок контроля герметичности клапанов (все в соответствии со стандартом BS-EN 676).

Газовая рампа поставляется в двух типах, в зависимости от применения:

- Газовая рампа низкого давления Rp1 ½ с мультиблоком (давление на входе составляет от 40 до 360 мбар).
- Раздельная газовая рампа низкого давления Rp1 ½ (давление на входе составляет от 55 до 360 мбар).
- При наличии более высоких давлений можно предложить более компактные газовые рампы по более выгодным ценам.

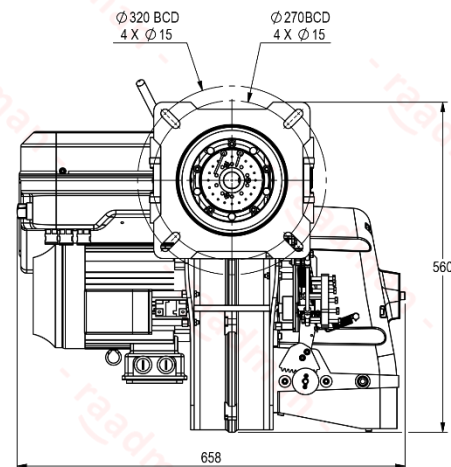
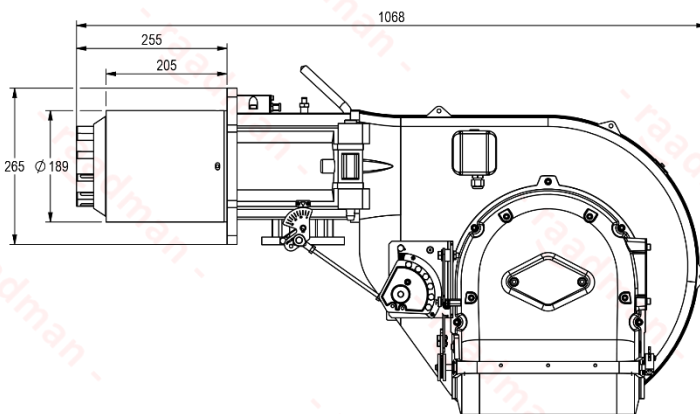
- Преимущества: оптимальная конструкция, высокая степень модуляции, бесшумная работа, возможность открывания как с левой, так и с правой стороны, а также удобство установки и обслуживания.
- Опциональная возможность: совместимость сжиженного нефтяного газа (LPG) с комплектами форсунок LPG.



### Дополнительная информация

- Двигатель вентилятора: 1.1 кВт, 3 фаза, 380-400 В., 50 Гц, 2890 об/мин.
- Рабочая температура окружающей среды : 5-60°C
- Максимальная температура воздуха для горения: 60°C
- Уровень шума: 77 дБ на расстоянии 1,5 метра
- Класс защиты (IP): 43
- Вес нетто: ~76 кг

Габаритные размеры упаковки (Д x Ш x В): ~1200 x 810 x 730 мм  
Стандартные условия: Температура окружающей среды: 20°C, температура газа: 15°C, атмосферное давление: 1013 мбар, высота над уровнем моря: 0 м (в соответствии со стандартом BS-EN 676)



- Рекомендуемый диаметр фланца крепления к котлу = 201s мм

### Сертификаты

- Сертифицирован в Евразийском экономическом союзе (ЕАЭС) в соответствии со стандартом No. 0378484.
- Сертифицирован в соответствии с национальным стандартом Ирана ISIRI-7595 (BS-EN 676).



Сканируйте для получения доступа к:  
Техническому описанию  
Техническим данным  
Технической консультации  
3D-модели (только для Клиентов)

