



Газодизельная горелка RLGB-M/M-2250 с электронной модуляцией

Технические данные

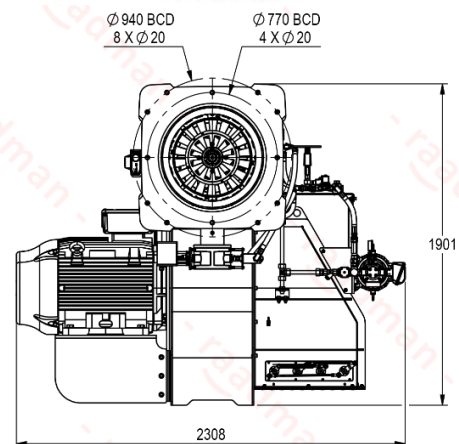
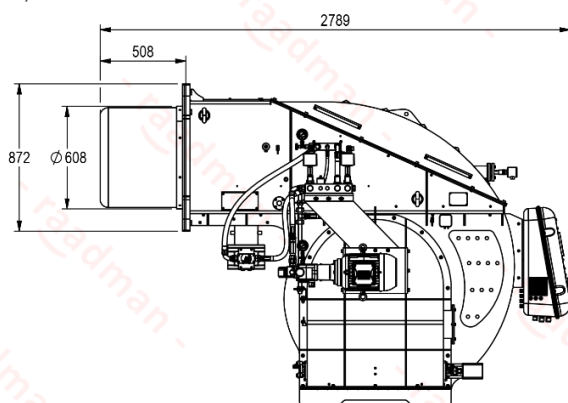
- Горелка с электронной модуляцией мощностью от 2750 до 22000 кВт на газе (от 275 до 2200 Нм³/ч для газа G20), степень модуляции 1:8 и соответствующая классу II по содержанию NOx.
- Горелка с электронной модуляцией мощностью от 4400 до 22000 кВт на дизеле (от 360 до 1800 кг/ч.), степень модуляции 1:5 и соответствующая классу II по содержанию NOx.
- Совместимость со всеми типами камер сгорания в соответствии со стандартами EN-303 или BS-EN 12953-3.
- Подходит для использования в жаротрубных, водогрейных и водотрубных котлах и т.д.
- Горелка включает в себя: Механические компоненты, голову горелки, пламенную трубу, вентилятор, панель управления, внешний электрощит панель для устройства плавного пуска, устройства для розжига, реле давления воздуха, трансформаторы розжига, клапаны и все необходимые предохранительные устройства для газовой и дизельной рампы.
- Автомат горения: AUTOFLAME MINI MK8/MK8 или SIEMENS LMV5 в зависимости от заказа Покупателя или политики производителя, основанной на наличии на рынке.
- Автомат горения включает в себя: Главный контроллер (ПИД-регулятор), пользовательский интерфейс, датчик пламени и сервоприводы. Газовая рампа включает в себя: Фильтр, регулятор, главный клапан и предохранительный клапан, манометры, реле макс. давления, реле мин. давления и реле проверки герметичности, регулятор пилота, пилотный клапан, газовый дроссель, (все в соответствии со стандартом BS-EN 676). Газовая рампа поставляется в двух типах, в зависимости от применения:
 - Газовая рампа низкого давления DN125 с мультиблоком (давление на входе составляет от 410 до 500 мбар).
 - Газовая рампа высокого давления DN100 с мультиблоком (давление на входе составляет от 2 до 4 бар).
- Система подачи дизельного топлива включает в себя: Раздельный двигатель насоса для перекачки д. топлива, насос с клапаном регулирования давления, Фильтр, нормально-открытые и нормально-закрытые соленоидные клапаны для иглы, два главных соленоидных клапана и один предохранительный соленоидный клапан на тракте топливоподачи, регулятор давления, реле мин. давления, реле макс. давления, манометр на тракте топливоподачи, Форсуночный блок, форсунка обратного распыления с иглой (все в соответствии со стандартом BS-EN 267).
- Преимущества: Оптимальное проектирование, высокая степень модуляции, бесшумная работа, блок контроля герметичности клапанов, связь с внешними системами через шину, рельсовая система для эргономичного обслуживания смесительного устройства, простота в установке и обслуживании.
- Опциональная возможность: Работа с РДГ (Рециркуляция дымовых газов) для дальнейшего снижения уровня NOx используется сервопривод с регулируемой скоростью (VSD), работа с датчиками O2 и CO (плюс датчики CO2, NO, NO2 и SO2 с контроллером AUTOFLAME), совместимость сжиженного нефтяного газа (LPG) с комплектами форсунок LPG.



Дополнительная информация

- Двигатель вентилятора: 75 кВт, 3 фаза, 380-400 В., 50 Гц, 2900 об/мин.
- Двигатель насоса д.топлива: 4 кВт, 380-400 В., 50 Гц, 2940 об/мин.
- Рабочая температура окружающей среды: 5-60°C
- Максимальная температура воздуха для горения: 60°C
- Уровень шума: 93 дБ на расстоянии 1,5 метра
- Класс защиты (IP): 43
- Вес нетто: ~1900 кг

Габаритные размеры упаковки (Д x Ш x В): ~3050 x 2350 x 2150 мм
Reference conditions: Ambient temperature 20°C - Gas temperature 15°C - Barometric pressure 1013 mbar - Altitude 0 m (According to BS-EN 676 and BS-EN 267)



- Рекомендуемый диаметр фланца крепления к котлу = 620 мм

Сертификаты

- Сертифицирован в Евразийском экономическом союзе (ЕАЭС) в соответствии со стандартом № 0378483.
- Сертифицирован в Евразийском экономическом союзе (ЕАЭС) в соответствии со стандартом № 0378484.
- Сертифицирован в соответствии с национальным стандартом Ирана ISIRI-7594 (BS-EN 267).
- Сертифицирован в соответствии с национальным стандартом Ирана ISIRI-7595 (BS-EN 676).



Сканируйте для получения доступа к:
Техническому описанию Техническим данным
Технической консультации
3D-модели (только для Вип-Клиентов)

