

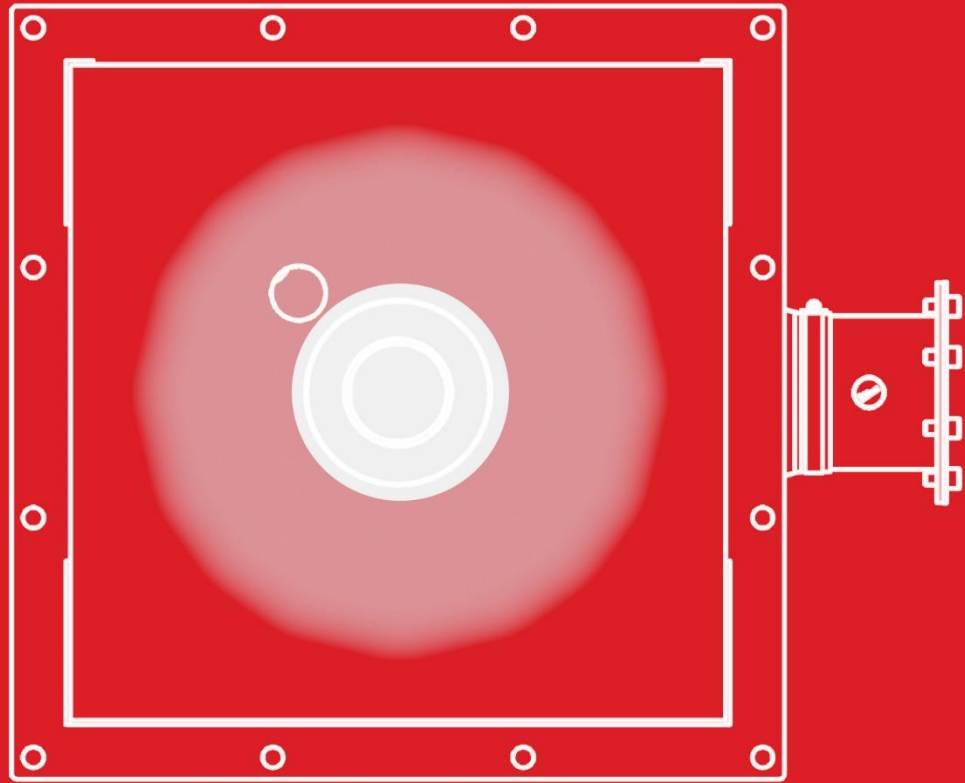
- raadman -
Burner



آخر تحديث
فبراير 2025

محركة سلسلة RShine

سلسلة RShine



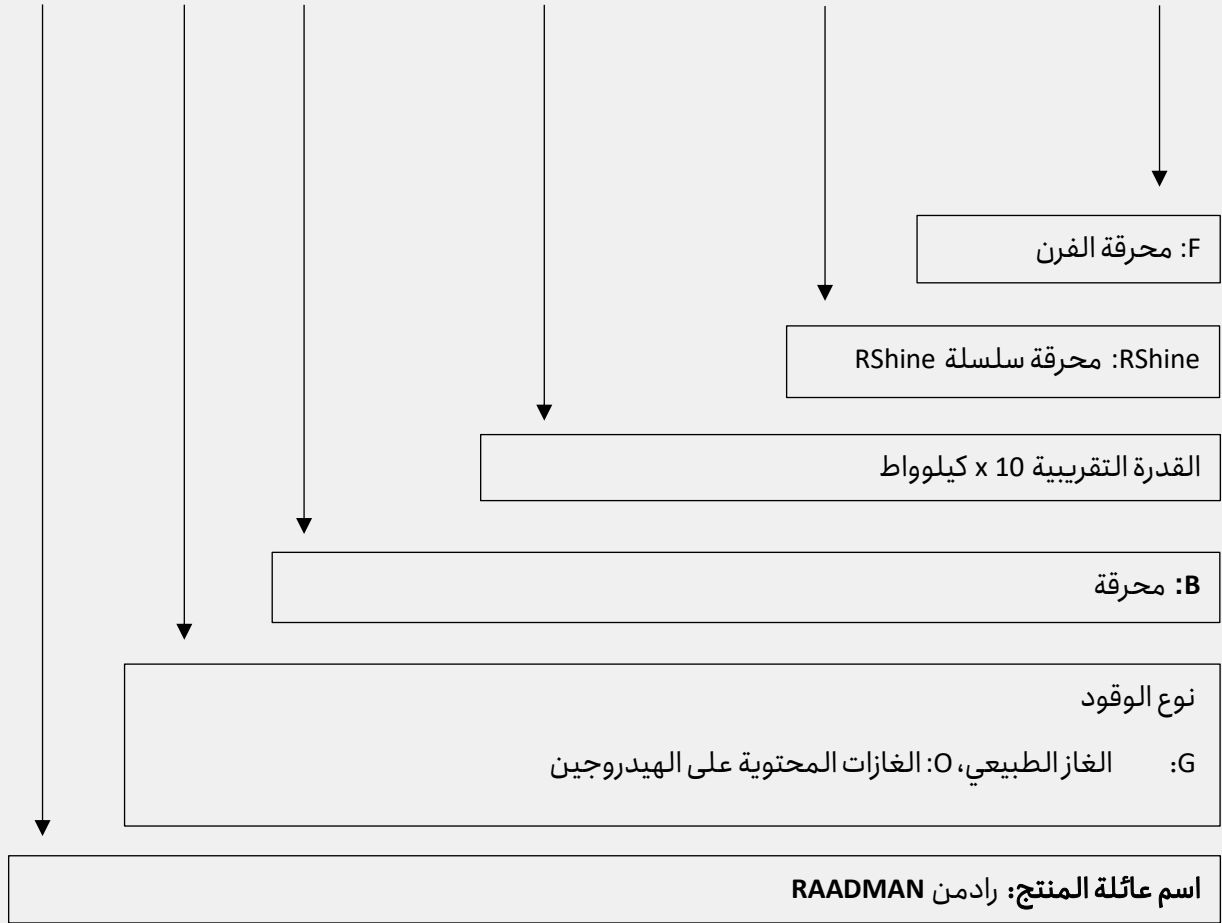
نطاق السعة: من 100 كيلوواط إلى 1000 كيلوواط
أنواع الوقود: الهيدروجين و الغاز الطبيعي
معايير التصميم: API 535
المزايا: تصميم مثالي، لهب مسطح دائري،
انبعاث صوتي منخفض، سهولة التركيب و
الصيانة



- r a a d m a n -

- ابتسم نحو المستقبل -

R G B - 80 - RShine - F



محرقه رادمن من سلسلة RShine

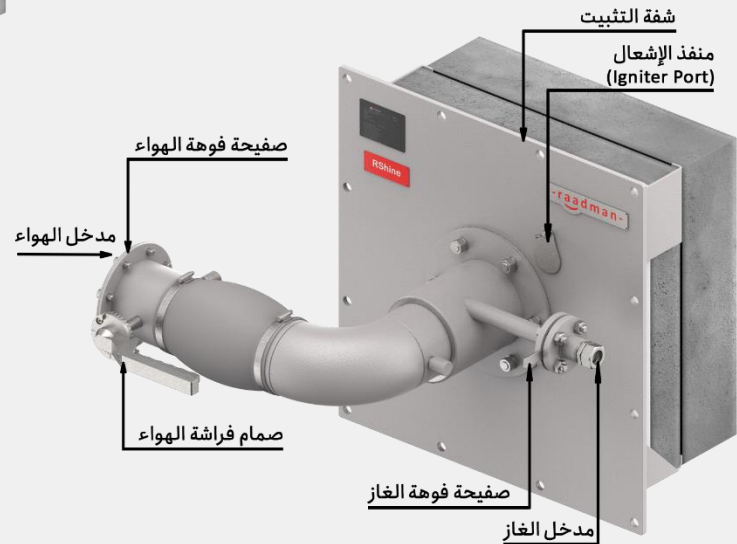
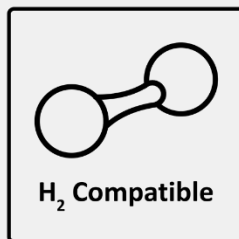
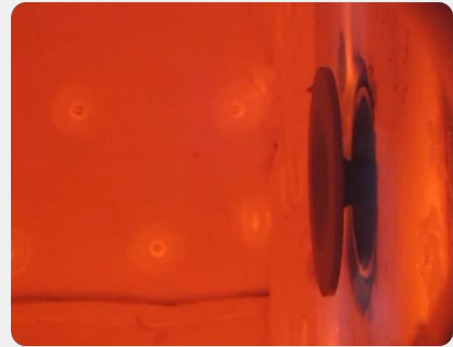
محرقات الجدار الإشعاعي هي نوع متقدم من المحرقات الصناعية مصممة خصيصًا للاستخدام في أفران الإصلاح. يوفر تصميمها المبتكر لهبًا مسطحًا، مما يعزز نقل الحرارة عبر الإشعاع بدلاً من التلامس المباشر للهب مع أنابيب الفرن. يتم تركيب هذه المحرقات على جدران الفرن، حيث تقوم بتسخين الجدران لتشع الطاقة الحرارية إلى الأنابيب التي تحتوي على المادة الأولية داخل المصلح.

توفر هذه العملية الحرارة اللازمة للتفاعلات الكيميائية، كما أن التصميم المحسن لهذه المحرقات يلعب دورًا حيويًا في نقل الحرارة عبر الأنابيب، مما يضمن توزيعًا متجانسًا لدرجة الحرارة داخل الفرن، ويقلل من الملوثات مثل أكاسيد النيتروجين (NOx) وأول أكسيد الكربون (CO)، مع تحسين كفاءة الاحتراق بشكل فعال.

تم تصنيع محرقات الجدار الإشعاعي من رادمن بسعات تصل إلى 1 ميغاواط، ونظرًا لمتطلبات الصناعة، يتم دمج وحدات متعددة في فرن واحد. بالإضافة إلى ذلك، فإن محرقات الجدار الإشعاعي من رادمن قادرة على العمل بما يصل إلى 70% من الهيدروجين كوقود.

تتضمن التطبيقات الرئيسية لسلسلة RShine:

- أفران الإصلاح لإنتاج الهيدروجين وأول أكسيد الكربون
- أفران التكسير لإنتاج الإيثيلين

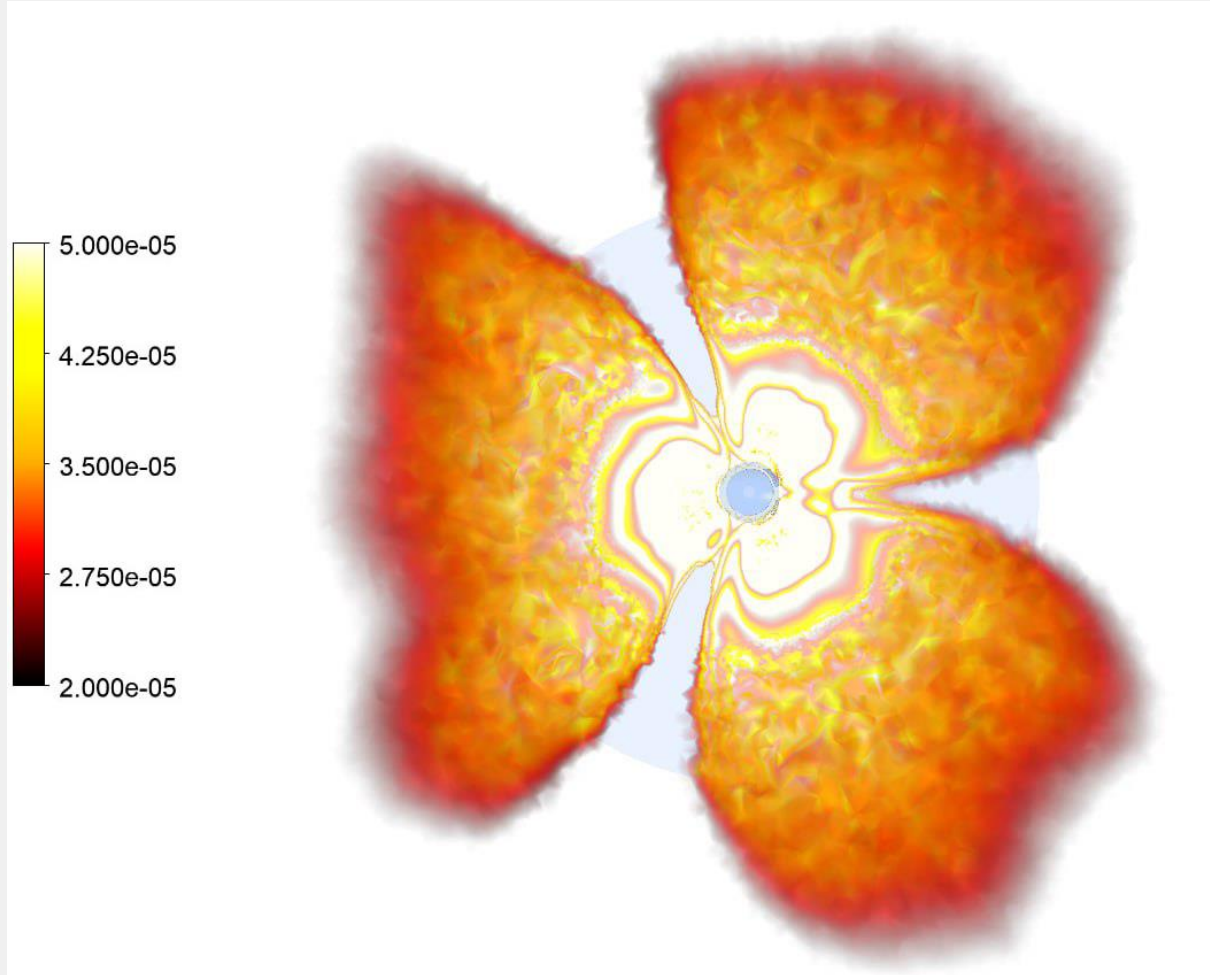


خبراء CFD في قسم البحث و التطوير

في قسم البحث و التطوير (R&D) لدى رادمن، يتم تنفيذ عمليات تصميم و تصنيع المحرقات بدقة عالية و بما يتماشى مع أحدث المعايير الدولية. قبل بدء الإنتاج، تخضع كل محرقة لمحاكاة متقدمة و يتم تحليلها بدقة من حيث تدفق الموائع و عمليات الاحتراق.

من خلال استخدام أحدث التقنيات الحاسوبية و أساليب الهندسة المتقدمة، يتم تحسين كل تصميم لتعظيم كفاءة الاحتراق مع تقليل انبعاثات NOx و CO إلى أدنى حد ممكن. يضمن هذا النهج المبتكر تحقيق أعلى مستويات الجودة و السلامة و الكفاءة في منتجات رادمن.

تُعد ديناميكا الموائع الحاسوبية (CFD) أداة أساسية في تطوير محرقات سلسلة RShine من رادمن، حيث تلعب دورًا حاسمًا في تحسين التصميم و الأداء. تتضمن هذه المحرقات عدة معايير تصميمية تؤثر بشكل مباشر على كفاءتها، مثل أبعاد موزع اللهب (Diffuser)، المسافة بين المحرقة و جدار الفرن، و التوزيع المنتظم للهواء، و التي تساهم جميعها في تحقيق لهب مستقر و متماثل. يلعب كل من هذه العوامل دورًا حاسمًا في تحسين تشغيل المحرقة، و تقليل الانبعاثات، و تعظيم كفاءة الاحتراق.



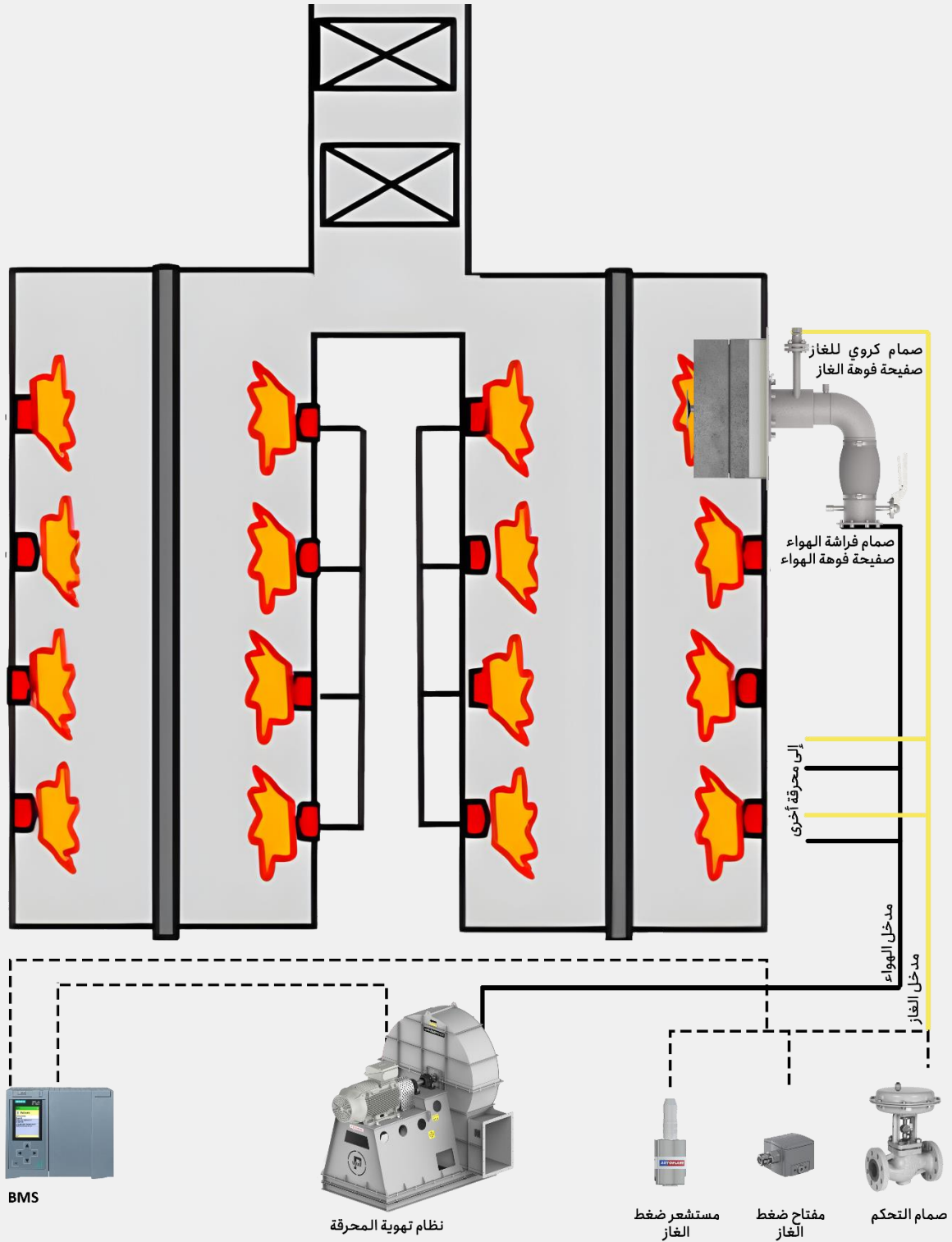
مميزات محرقات سلسلة RShine من رادمن

- تتميز محرقات سلسلة RShine بالمواصفات التالية:
 - نوع المحرقة: من نوع خلط المنفث (Nozzle-mix)
 - استخدام موزع اللهب (Diffuser) لإنشاء لهب مسطح و ضمان توزيع متجانس لدرجة الحرارة
 - تزويد المحرقة بالهواء
 - تدفق هواء بالسحب القسري باستخدام مروحة
 - تسخين مسبق للهواء حتى 250°C
 - التوافق مع أنواع الوقود التالية:
 - غاز الطبيعي
 - غازات المحتوية على الهيدروجين
 - انبعاثات منخفضة:
 - مستويات CO قريبة من الصفر
 - مستويات NO أقل من 50 ppm
 - جسم المحرقة :
 - مصنوع من فولاذ مقاوم لدرجات الحرارة العالية
 - عمر تشغيلي طويل
 - الثبات:
 - لهب مستقر و متماثل
 - نسبة التخفيض:
 - نسبة التخفيض 1:5
 - جدار مقاوم للحرارة (كتلة العزل الحراري-Muffle Block)
 - هيكل ثلاثي الطبقات: يتكون من 60% ألومنيوم، سيليكات الكالسيوم، وألياف خزفية لضمان العزل الأمثل
 - مقاومة حرارية عالية: يتحمل درجات حرارة تصل إلى 1650°C
 - متانة طويلة الأمد: مصمم لعمر تشغيلي طويل



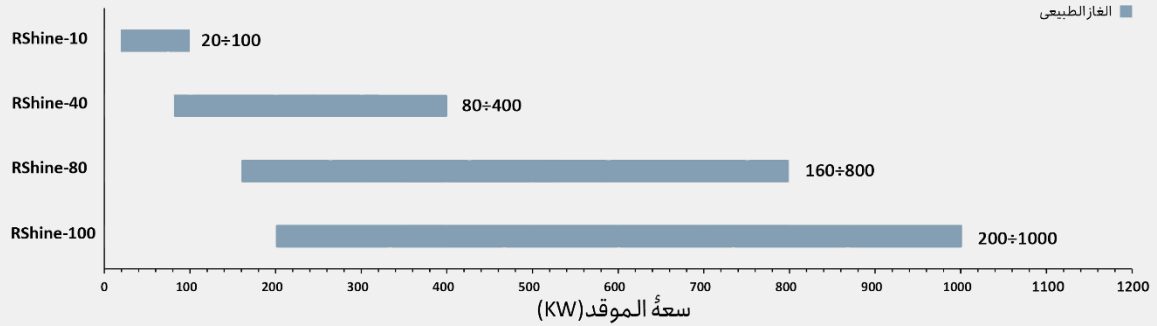
سلسلة RShine: درجة حرارة منتظمة في أفران الإصلاح الجانبي

مخطط تدفق العملية لسلسلة RShine

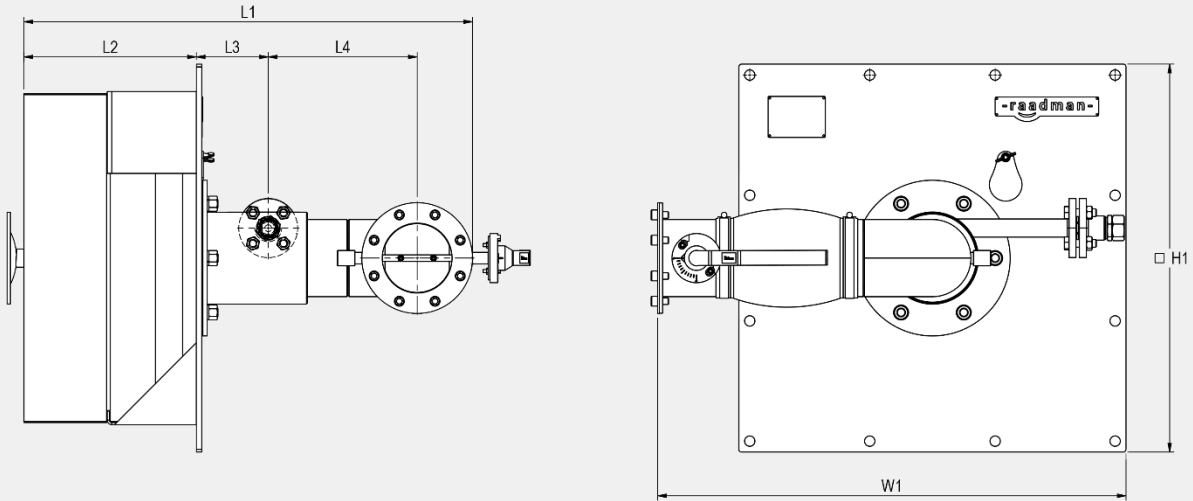


RShine سلسلة

يمكن تصميم وتصنيع محركات سلسلة RShine بسعات مختلفة. يوضح المخطط أدناه نطاق سعة هذا النوع من المحركات في وضع السحب القسري.



الأبعاد العامة: سلسلة RShine



| N | D ₁ | H ₁ | W ₁ | L ₄ | L ₃ | L ₂ | L ₁ | طرز المحرقة |
|----|----------------|----------------|----------------|----------------|----------------|----------------|----------------|-------------|
| 0 | 0 | 0 | 0 | 0 | 0 | 0 | 0 | RShine-10 |
| 12 | 19 | 710 | 860 | 273 | 132 | 316 | 822 | RShine-40 |
| 12 | 19 | 710 | 860 | 273 | 132 | 316 | 822 | RShine-80 |
| 0 | 0 | 0 | 0 | 0 | 0 | 0 | 0 | RShine-100 |

0: حسب الطلب

اتصل بنا

المكتب المركزي

العنوان: الطابق الرابع، رقم 2، شارع 10، شارع أحمد قصير، طهران، إيران

الهاتف: 42362 (9821+)

فاكس: 88737131 (09821)

www.packmangroup.com

مصنع الموقد

العنوان: رقم 5، شارع 102، المدينة الصناعية منتظرية، ويلاشهر، أصفهان، إيران

الهاتف: 42290483 (9831+)

مركز المعلومات

الهاتف المحمول (تلغرام وواتساب): 9134294984 (+98)

بريد إلكتروني: Info@raadmanburner.com

المبيعات الدولية

الهاتف المحمول (تلغرام وواتساب): 9134294965 (+98)

بريد إلكتروني: Sales@raadmanburner.com

مركز الدعم الفني

الهاتف المحمول (تلغرام وواتساب): 9134294981 (+98)

بريد إلكتروني: Support@raadmanburner.com

www.raadmanburner.com



ملاحظة

A series of horizontal dotted lines for writing.

ملاحظة

A series of horizontal dotted lines for writing, spanning the width of the page.



- ابتسم نحو المستقبل -

www.raadmanburner.com