

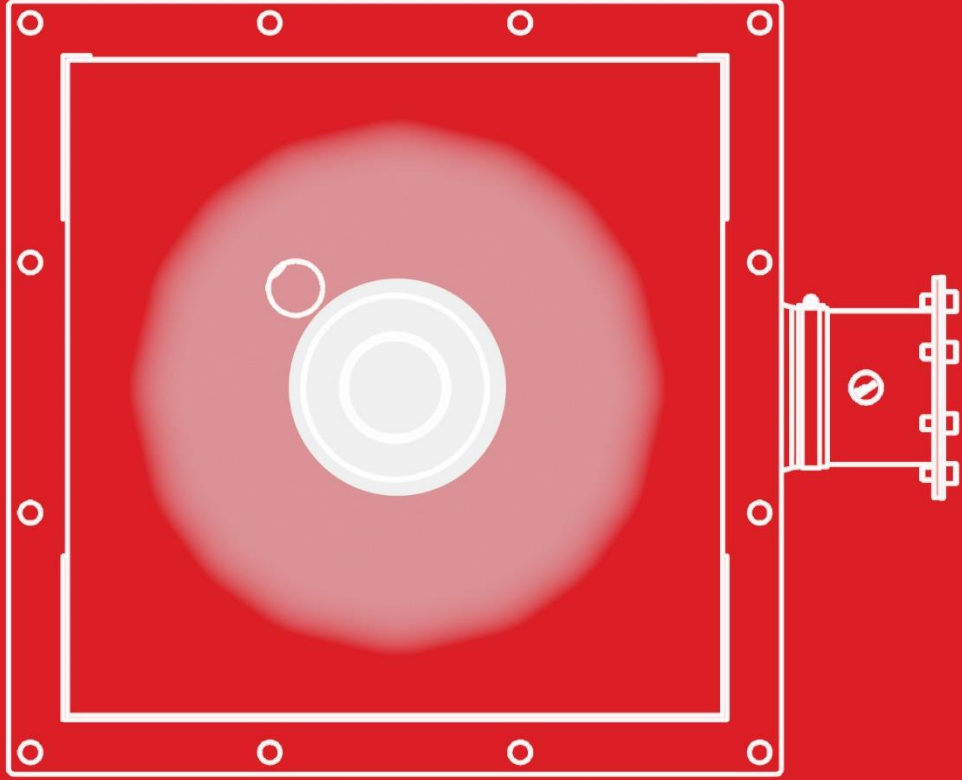
- raadman -
Burner



RShine Serisi brülör

Son Güncelleme
Şubat 2025

RShine Serisi



Kapasite Aralığı: 100 kW ile 1000 kW arasında

Yakıtlar: Hidrojen, Doğal Gaz

Tasarım Standartları: API 535

**Avantajlar: Optimum tasarım, Yuvarlak
Düz Alev, düşük ses emisyonu, kurulum
ve bakım kolaylığı**

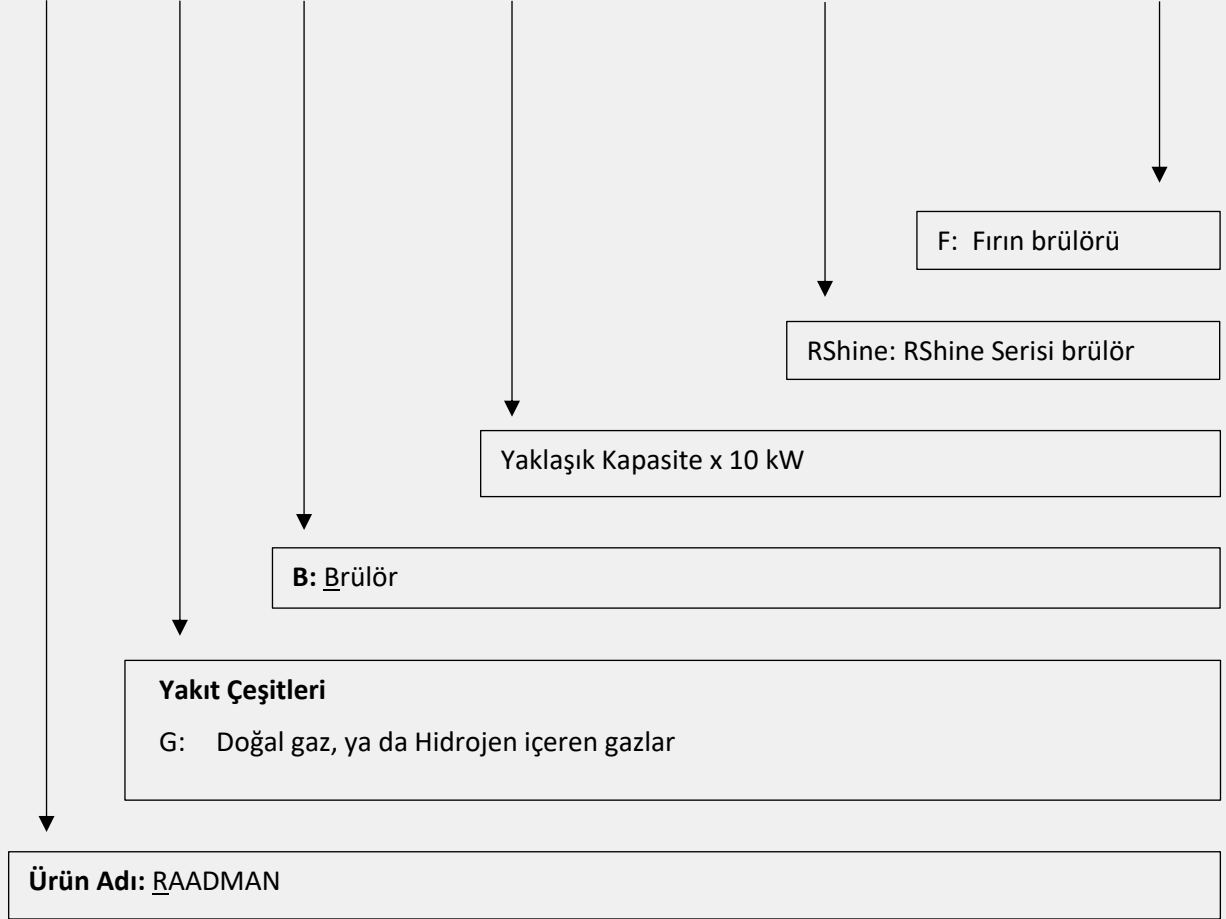


- r a a d m a n —

- GELECEĞE GÜLÜMSE —

80409Z1I4Z3@8D812H7@1V46631

R G B -80-RShine-F



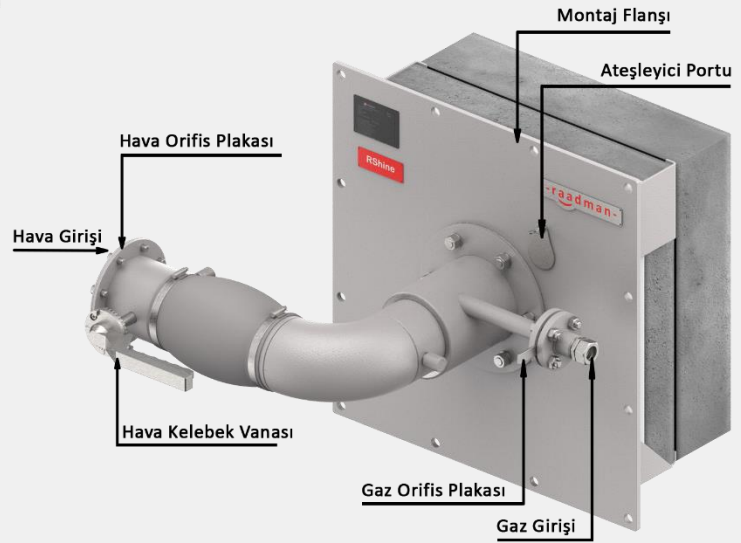
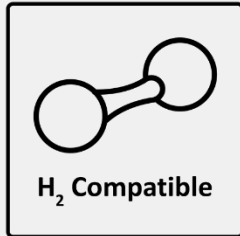
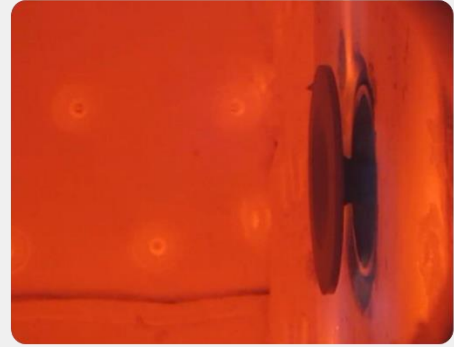
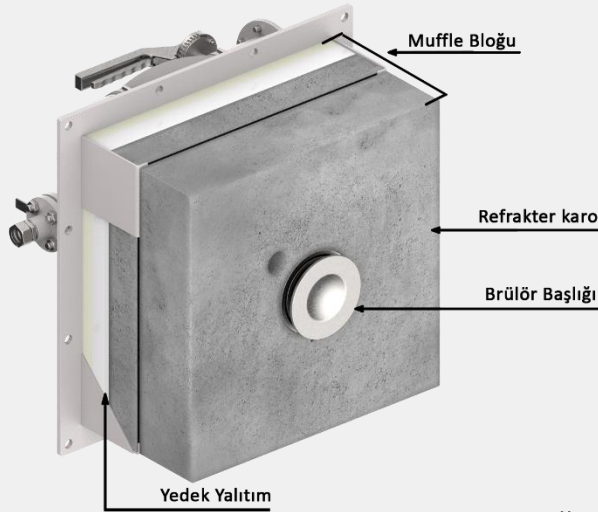
raadman RShine Serisi Brülör

Radyant duvar brülörleri, reformer fırınlarında kullanılmak üzere özel olarak tasarlanmış, gelişmiş bir endüstriyel brülör türüdür. Yenilikçi tasarımları, doğrudan alev teması yerine radyasyon yoluyla verimli ısı transferi sağlamaya olanak tanıyan düz bir alev üretir. Bu brülörler, fırın duvarlarına monte edilir ve duvarları ısıtarak, reformerdeki besin maddelerini içeren tüplere termal enerji yayar. Bu süreçteki ısı, kimyasal reaksiyonlar için gerekli enerjiyi sağlar. Bu brülörlerin optimize edilmiş tasarımı, tüpler aracılığıyla ısı transferinde kritik bir rol oynar, fırında homojen sıcaklık sağlanmasına yardımcı olur ve azot oksitleri (NOx) ve karbon monoksit (CO) gibi kirleticilerin azaltılmasını sağlayarak, yanma verimliliğini etkili bir şekilde artırır.

raadman radyant duvar brülörleri, 1 MW'a kadar kapasiteyle üretilmiştir ve endüstri talepleri nedeniyle genellikle birden fazla ünite tek bir fırına entegre edilir. Ayrıca, Raadman radyant duvar brülörleri, yakıt olarak %70'e kadar hidrojenle çalışabilme kapasitesine sahiptir.

RShine serisinin başlıca kullanım alanları şunlardır:

- Hidrojen ve karbon monoksit üretimi için reformer fırınlarında
- Cracking furnaces for ethylene production

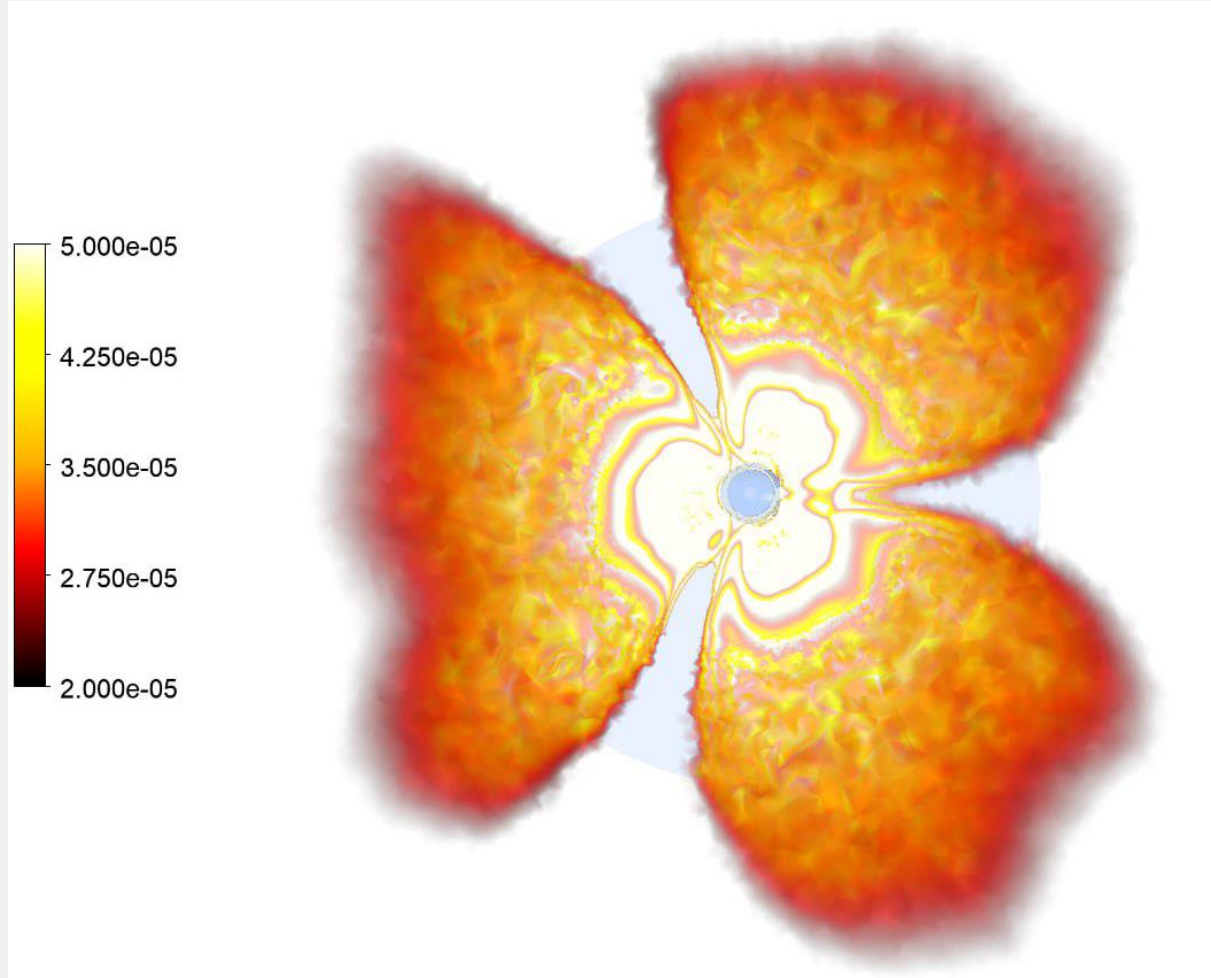


Ar-Ge Departmanında CFD Uzmanları

raadman'ın Araştırma ve Geliştirme (Ar-Ge) departmanında, brülörlerin tasarım ve üretim süreci yüksek hassasiyetle ve en son uluslararası standartlara uygun olarak yapılmaktadır. Üretimden önce her brülör, ileri düzey simülasyonlardan geçirilir ve sıvı akışı ve yanma süreçleri açısından hassas bir şekilde analiz edilir.

Son teknoloji hesaplamalı teknolojiler ve gelişmiş mühendislik teknikleri kullanılarak, her tasarım, yanma verimliliğini maksimize ederken NOx ve CO emisyonlarını en aza indirecek şekilde optimize edilir. Bu yenilikçi yaklaşım, Raadman'ın ürünlerinin üstün kalite, güvenlik ve verimliliğini garanti eder.

CFD, raadman RShine serisi brülörlerinin geliştirilmesinde temel bir araçtır ve tasarım ve performanslarını geliştirmede önemli bir rol oynar. Bu brülörler, verimliliklerini doğrudan etkileyen birden fazla tasarım parametresi içerir. Bu parametreler arasında difüzör boyutları, brülör ile fırın duvarı arasındaki mesafe ve havanın homojen dağılımı yer alır; bunların hepsi stabil ve simetrik bir alevin oluşmasına katkıda bulunur. Bu faktörlerin her biri, brülörün operasyonunun optimize edilmesinde, emisyonların en aza indirilmesinde ve yanma verimliliğinin maksimize edilmesinde kritik bir rol oynar.



raadman'ın RShine Serisi Özellikleri

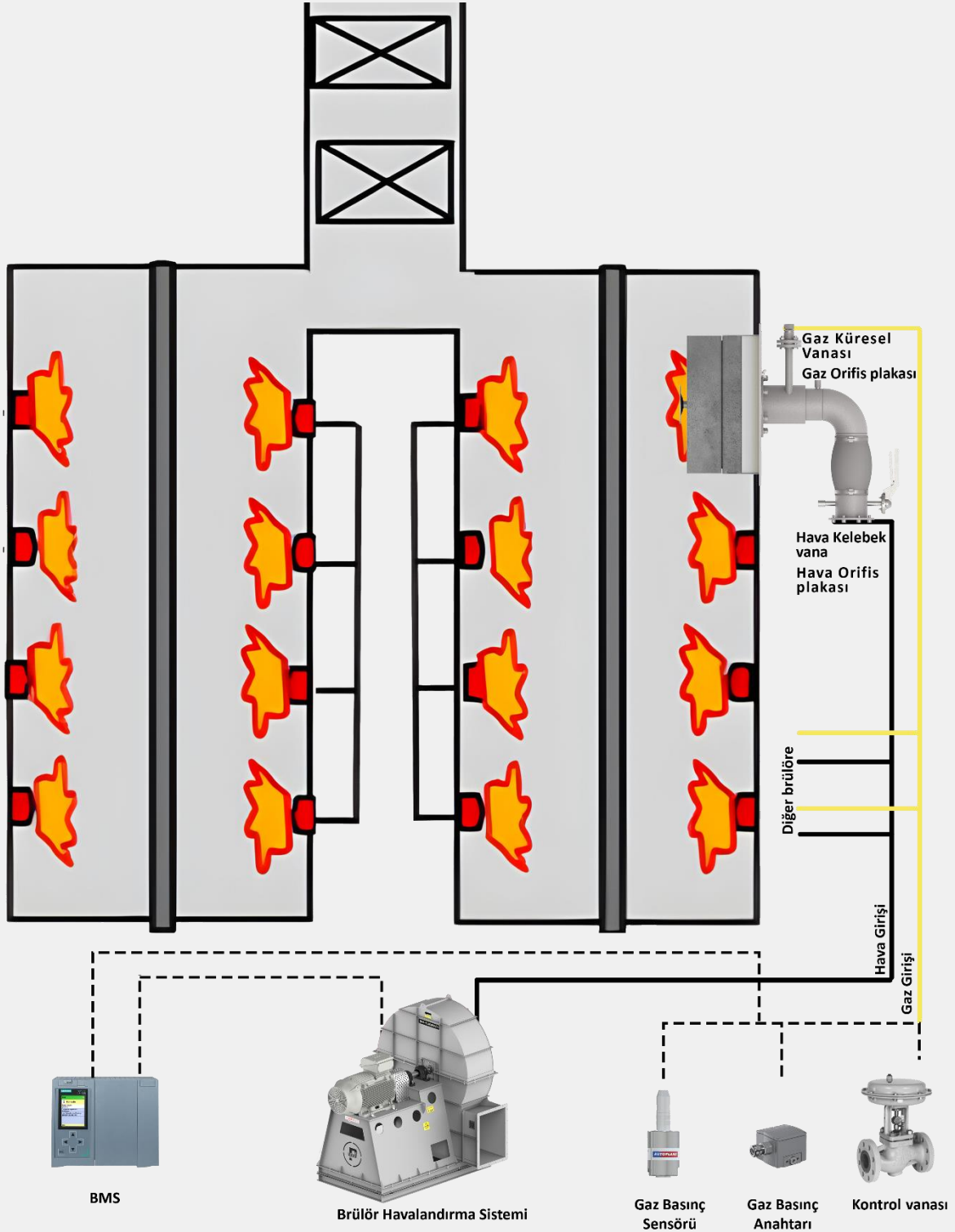
RShine serisi brülörler aşağıdaki özellikleri sunmaktadır:

- Nozul Karışımı brülör tipi
- Difüzör kullanımı, düz alev yaratmak ve sıcaklık dağılımını homojen hale getirmek için
- Brülör hava beslemesi:
 - Bir fan kullanarak zorlanmış hava akışı
 - Havanın 250°C'ye kadar ısıtılması
- Aşağıdaki yakıtlarla uyumluluk:
 - Doğal gaz
 - Hidrojen içeren gazlar
- Düşük emisyonlar:
 - CO seviyeleri sıfıra yakın
 - NO seviyeleri 50 ppm'nin altında
- Brülör gövdesi:
 - Yüksek sıcaklık dayanıklı çelikten yapılmış
 - Uzun hizmet ömrü
- Stabilite:
 - Kararlı ve simetrik alev
- Turndown Oranı:
 - 1:5 Turndown Oranı
- Refrakter duvar (Muffle Bloğu):
 - Üç katmanlı yapı: %60 alümina, kalsiyum silikat ve seramik lifler içerir, optimum yalıtım sağlar
 - Yüksek ısı direnci: 1650°C'ye kadar sıcaklıklara dayanabilir
 - Uzun ömürlü dayanıklılık: Uzun hizmet ömrü için tasarlanmıştır



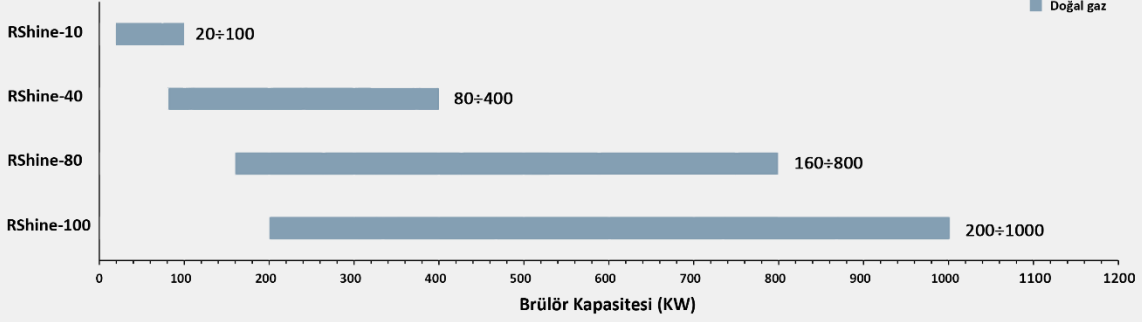
RShine Serisi: Yandan Ateşlemeli Reformer'de Ünliform Sıcaklık

RShine Serisi İşlem Akış Diyagramı

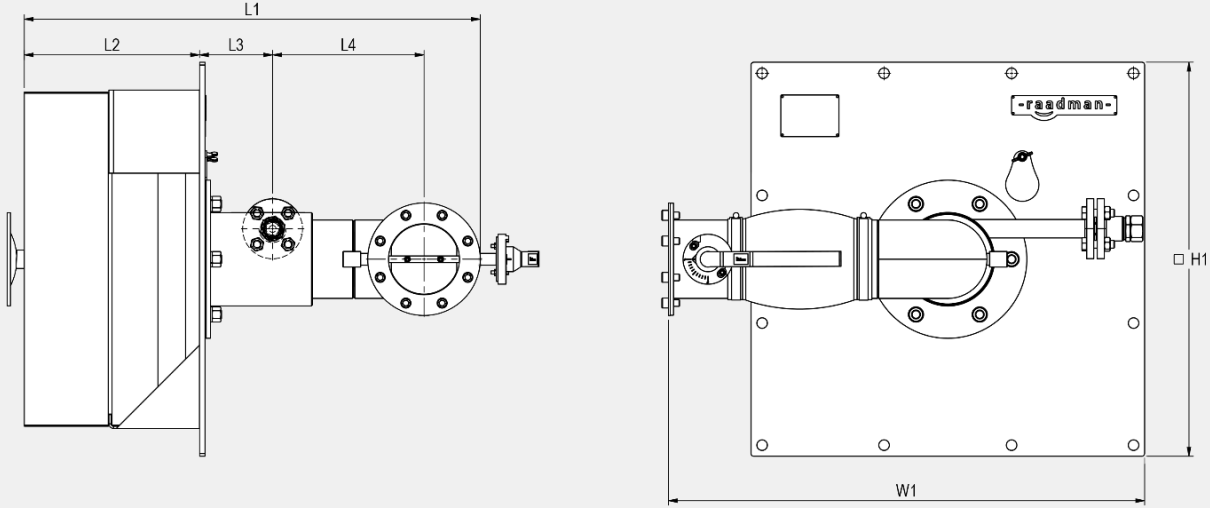


RShine Serisi Aralığı

raadman'ın RShine Serisi brülörleri, çeşitli kapasitelerde tasarlanabilir ve üretilebilir. Bu tür bir brülörün, Zorlamalı Çekişli moddaki kapasite aralığı aşağıdaki diyagramda sunulmuştur.



Genel Boyutlar: RShine Serisi



Brülör Modeli	L ₁	L ₂	L ₃	L ₄	W ₁	H ₁	D ₁	N
RShine-10	o	o	o	o	o	o	o	o
RShine-40	822	316	132	273	860	710	19	12
RShine-80	822	316	132	273	860	710	19	12
RShine-100	o	o	o	o	o	o	o	o

o: talep üzerine

Bize Ulařın



Merkez Ofis

Adres: kat 4, No. 2, 10 sk., Ahmad Ghasir blv., Tahran, İran

Tel.: (+9821) 42362

Faks: (+9821)88737131

www.packmangroup.com



Brölör Fabrikası

Adres: No. 5, 102 sk. Montazeriye Sanayi Bölgesi, Vilashahr, İsfahan, İran

Telefon: (+9831) 42290483

www.raadmanburner.com

Bilgi Merkezi

Tel.: (Telegram & Whatsapp): (+98) 913 429 4984

E-posta: info@raadmanburner.com

Uluslararası Satıř

Tel.: (Telegram & Whatsapp): (+98) 913 429 4965

E-posta: Sales@raadmanburner.com

Destek Merkezi

Tel.: (Telegram & Whatsapp): (+98) 913 429 4981

E-posta: Support@raadmanburner.com



Not

A series of horizontal dotted lines for writing.

Not

A series of horizontal dotted lines for writing, consisting of 30 lines.



- GELECEĐE GÜLÜMSE -

www.raadmanburner.com